

BLOCS DE
RACCORDEMENT
ALUMINIUM

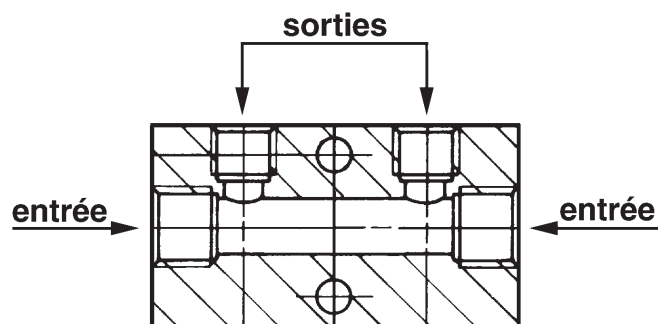


www.senga.fr

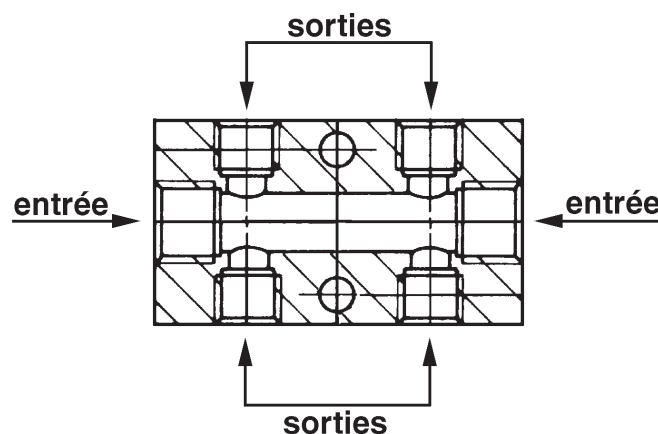
SENGA

CARACTÉRISTIQUES TECHNIQUES

Sorties sur 1 côté : **2 entrées**
 2 - 3 - 4 - 5 - 6 sorties



Sorties sur 2 côtés : **2 entrées**
 2+2 - 3+3 - 4+4 - 5+5 - 6+6 sorties



Matériaux et composants

Les blocs de raccordement **série 150** sont construits en aluminium, et polis au tonneau.

Tous les taraudages femelles sont BSP cylindriques

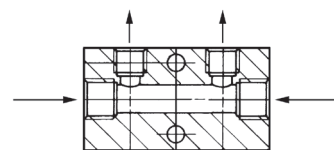
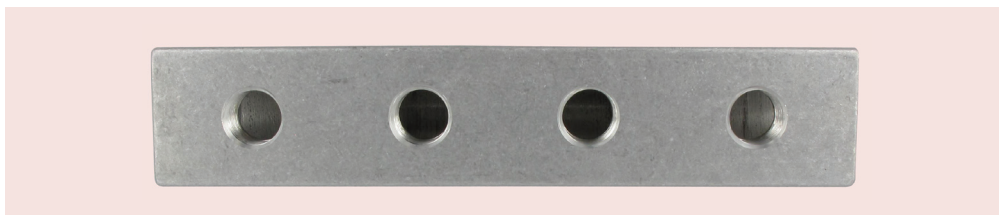
Champ d'application : **air comprimé**

pression maximale d'exercice : 15 BAR

température de travail : -20°C / +150°C



blocs de raccordement avec sorties sur un côté



CODE	Entrées	Sorties
155/02	2 - G1/8	2 - M5
155/03	2 - G1/8	3 - M5
155/04	2 - G1/8	4 - M5
155/05	2 - G1/8	5 - M5
155/06	2 - G1/8	6 - M5

CODE	Entrées	Sorties
151/02	2 - G1/4	2 - G1/8
151/03	2 - G1/4	3 - G1/8
151/04	2 - G1/4	4 - G1/8
151/05	2 - G1/4	5 - G1/8
151/06	2 - G1/4	6 - G1/8

CODE	Entrées	Sorties
152/02	2 - G 3/8	2 - G1/4
152/03	2 - G 3/8	3 - G1/4
152/04	2 - G 3/8	4 - G1/4
152/05	2 - G 3/8	5 - G1/4
152/06	2 - G 3/8	6 - G1/4

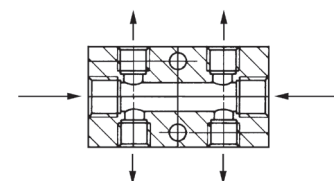
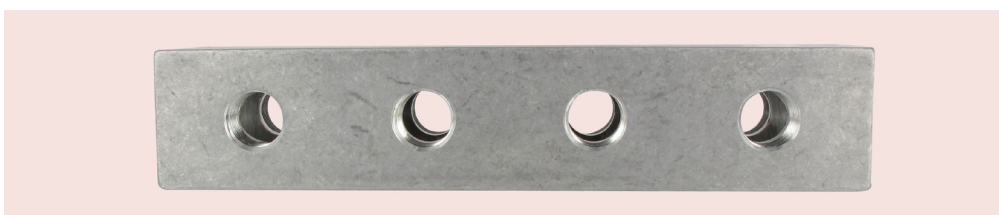
CODE	Entrées	Sorties
153/02	2 - G3/8	2 - G1/8
153/03	2 - G3/8	3 - G1/8
153/04	2 - G3/8	4 - G1/8
153/05	2 - G3/8	5 - G1/8
153/06	2 - G3/8	6 - G1/8

CODE	Entrées	Sorties
154/02	2 - G1/2	2 - G1/4
154/03	2 - G1/2	3 - G1/4
154/04	2 - G1/2	4 - G1/4
154/05	2 - G1/2	5 - G1/4
154/06	2 - G1/2	6 - G1/4

CODE	Entrées	Sorties
156/02	2 - G1/2	2 - G3/8
156/03	2 - G1/2	3 - G3/8
156/04	2 - G1/2	4 - G3/8
156/05	2 - G1/2	5 - G3/8
156/06	2 - G1/2	6 - G3/8

CODE	Entrées	Sorties
157/02	2 - G 1/2	2 - G1/2
157/03	2 - G 1/2	3 - G1/2
157/04	2 - G 1/2	4 - G1/2
157/05	2 - G 1/2	5 - G1/2
157/06	2 - G 1/2	6 - G1/2

blocs de raccordement avec sorties sur deux côtés



CODE	Entrées	Sorties
155/22	2 - G1/8	2+2 - M5
155/33	2 - G1/8	3+3 - M5
155/44	2 - G1/8	4+4 - M5
155/55	2 - G1/8	5+5 - M5
155/66	2 - G1/8	6+6 - M5

CODE	Entrées	Sorties
151/22	2 - G1/4	2+2 - G1/8
151/33	2 - G1/4	3+3 - G1/8
151/44	2 - G1/4	4+4 - G1/8
151/55	2 - G1/4	5+5 - G1/8
151/66	2 - G1/4	6+6 - G1/8

CODE	Entrées	Sorties
152/22	2 - G3/8	2+2 - G1/4
152/33	2 - G3/8	3+3 - G1/4
152/44	2 - G3/8	4+4 - G1/4
152/55	2 - G3/8	5+5 - G1/4
152/66	2 - G3/8	6+6 - G1/4

CODE	Entrées	Sorties
153/22	2 - G3/8	2+2 - G1/8
153/33	2 - G3/8	3+3 - G1/8
153/44	2 - G3/8	4+4 - G1/8
153/55	2 - G3/8	5+5 - G1/8
153/66	2 - G3/8	6+6 - G1/8

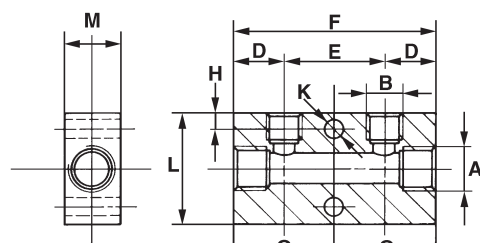
CODE	Entrées	Sorties
154/22	2 - G1/2	2+2 - G1/4
154/33	2 - G1/2	3+3 - G1/4
154/44	2 - G1/2	4+4 - G1/4
154/55	2 - G1/2	5+5 - G1/4
154/66	2 - G1/2	6+6 - G1/4

CODE	Entrées	Sorties
156/22	2 - G1/2	2+2 - G3/8
156/33	2 - G1/2	3+3 - G3/8
156/44	2 - G1/2	4+4 - G3/8
156/55	2 - G1/2	5+5 - G3/8
156/66	2 - G1/2	6+6 - G3/8

CODE	Entrées	Sorties
157/22	2 - G1/2	2+2 - G1/2
157/33	2 - G1/2	3+3 - G1/2
157/44	2 - G1/2	4+4 - G1/2
157/55	2 - G1/2	5+5 - G1/2
157/66	2 - G1/2	6+6 - G1/2

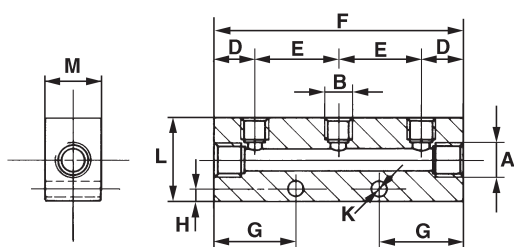
blocs de raccordement avec sorties sur un côté

cotes d'encombrement



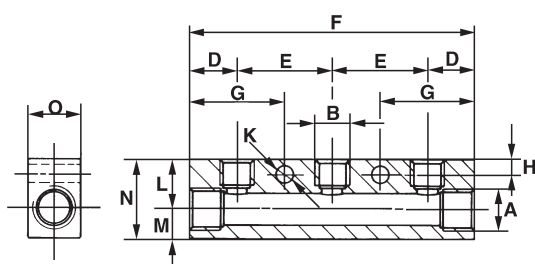
Nombre de sorties = C

CODE	A	B	C	D	E	F	G	H	K	L	M	kg
155/02	G 1/8	M5	2	15	15	45	22,5	3,5	4,25	20	15	0,032
151/02	G 1/4	G 1/8	2	15	30	60	30	4,5	5,25	30	20	0,080
152/02	G 3/8	G 1/4	2	18	36	72	36	6	6,5	40	20	0,110
153/02	G 3/8	G 1/8	2	18	30	66	33	4,5	5,25	40	20	0,137
154/02	G 1/2	G 1/4	2	22	36	80	40	6	6,5	40	28	0,200
156/02	G 1/2	G 3/8	2	25	40	90	45	6	6,5	40	28	0,180
157/02	G 1/2	G 1/2	2	30	40	100	50	6	6,5	40	28	0,195



Nombre de sorties = C

CODE	A	B	C	D	E	F	G	H	K	L	M	kg
155/03	G 1/8	M5	3	15	15	60	22,5	3,5	4,25	20	15	0,043
155/04	G 1/8	M5	4	15	15	75	22,5	3,5	4,25	20	15	0,053
155/05	G 1/8	M5	5	15	15	90	22,5	3,5	4,25	20	15	0,064
155/06	G 1/8	M5	6	15	15	105	22,5	3,5	4,25	20	15	0,074
151/03	G 1/4	G 1/8	3	15	30	90	30	4,5	5,25	30	20	0,115
151/04	G 1/4	G 1/8	4	15	30	120	30	4,5	5,25	30	20	0,158
151/05	G 1/4	G 1/8	5	15	30	150	30	4,5	5,25	30	20	0,200
151/06	G 1/4	G 1/8	6	15	30	180	30	4,5	5,25	30	20	0,240



Nombre de sorties = C

CODE	A	B	C	D	E	F	G	H	K	L	M	N	O	kg
152/03	G 3/8	G 1/4	3	18	36	108	36	6	6,5	19	11	30	20	0,120
152/04	G 3/8	G 1/4	4	18	36	144	36	6	6,5	19	11	30	20	0,160
152/05	G 3/8	G 1/4	5	18	36	180	36	6	6,5	19	11	30	20	0,205
152/06	G 3/8	G 1/4	6	18	36	216	36	6	6,5	19	11	30	20	0,250
153/03	G 3/8	G 1/8	3	18	30	96	33	4,5	5,25	19	11	30	20	0,120
153/04	G 3/8	G 1/8	4	18	30	126	33	4,5	5,25	19	11	30	20	0,160
153/05	G 3/8	G 1/8	5	18	30	156	33	4,5	5,25	19	11	30	20	0,205
153/06	G 3/8	G 1/8	6	18	30	186	33	4,5	5,25	19	11	30	20	0,250
154/03	G 1/2	G 1/4	3	22	36	116	40	6	6,5	20	20	40	28	0,240
154/04	G 1/2	G 1/4	4	22	36	152	40	6	6,5	20	20	40	28	0,315
154/05	G 1/2	G 1/4	5	22	36	188	40	6	6,5	20	20	40	28	0,395
154/06	G 1/2	G 1/4	6	22	36	224	40	6	6,5	20	20	40	28	0,470
156/03	G 1/2	G 3/8	3	25	40	130	45	6	6,5	20	20	40	28	0,265
156/04	G 1/2	G 3/8	4	25	40	170	45	6	6,5	20	20	40	28	0,350
156/05	G 1/2	G 3/8	5	25	40	210	45	6	6,5	20	20	40	28	0,430
156/06	G 1/2	G 3/8	6	25	40	250	45	6	6,5	20	20	40	28	0,515
157/03	G 1/2	G 1/2	3	30	40	140	50	6	6,5	20	20	40	28	0,275
157/04	G 1/2	G 1/2	4	30	40	180	50	6	6,5	20	20	40	28	0,355
157/05	G 1/2	G 1/2	5	30	40	220	50	6	6,5	20	20	40	28	0,435
157/06	G 1/2	G 1/2	6	30	40	260	50	6	6,5	20	20	40	28	0,510

