

# APPAREILS POUR LE TRAITEMENT DE L'AIR COMPRIME

[www.senga.fr](http://www.senga.fr)



## APPAREILS POUR LE TRAITEMENT DE L'AIR COMPRIME

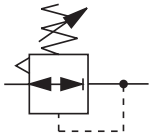
### sommaire

<b>SERIE 039 - MICROREGULATEURS DE PRECISION</b>	266
MR 039-00	VERSION STANDARD / ACIER INOXYDABLE 266
<b>SERIE 039 SRU - MICROREGULATEUR À ECHAPPEMENT RAPIDE</b>	267
<b>SERIE MODULAIRE 042-1/4"</b>	269
<b>SYSTEME DE MONTAGE</b>	269
V 042-25	VANNE D'ARRET A 3 VOIES 270
F 042-02	FILTRE 270
R 042-01	REGULATEUR DE PRESSION 271
FR 042-04	FILTRE-REGULATEUR 271
E 042-26	ELECTROVANNE DE SECTIONNEMENT 272
D 042-27	DEMARREUR PROGRESSIF 272
L 042-03	LUBRIFICATEUR STANDARD 273
L 042-03VL	LUBRIFICATEUR A REMPLISSAGE PAR DEPRESSION 273
<b>CODES DE COMMANDE</b>	274
<b>ACCESSOIRES ET PIECES DE RECHANGE</b>	275
<b>SERIE MODULAIRE 050-3/8" / 052-1/2"</b>	276
<b>SYSTEME DE MONTAGE &amp; ACCESSOIRES</b>	276
V 050-25 / 052-25	VANNE D'ARRET A 3 VOIES 277
F 050-12 / 052-12	FILTRE 277
R 050-11 / 052-11	REGULATEUR DE PRESSION 278
FR 050-14 / 052-14	FILTRE-REGULATEUR 278
E 050-26 / 052-26	ELECTROVANNE DE SECTIONNEMENT 279
D 050-27 / 052-27	DEMARREUR PROGRESSIF 279
L 050-13 / 052-13	LUBRIFICATEUR STANDARD 280
L 050-13VL / 052-13VL	LUBRIFICATEUR A REMPLISSAGE PAR DEPRESSION 280
<b>CODES DE COMMANDE</b>	281
<b>SERIE MODULAIRE 075-1/2"</b>	282
<b>SYSTEME DE MONTAGE &amp; ACCESSOIRES</b>	282
V 075-25	VANNE D'ARRET A 3 VOIES 283
F 075-12	FILTRE 283
R 075-11	REGULATEUR DE PRESSION 284
FR 075-14	FILTRE-REGULATEUR 284
E 075-26	ELECTROVANNE DE SECTIONNEMENT 285
D 075-27	DEMARREUR PROGRESSIF 285
L 075-13	LUBRIFICATEUR STANDARD 286
L 075-13VL	LUBRIFICATEUR A REMPLISSAGE PAR DEPRESSION 286
<b>CODES DE COMMANDE</b>	287
<b>SERIE MODULAIRE 080-3/4"</b>	288
<b>SYSTEME DE MONTAGE &amp; ACCESSOIRES</b>	288
<b>CODES DE COMMANDE</b>	289
<b>SERIE MODULAIRE 095-1"</b>	290
<b>SYSTEME DE MONTAGE &amp; ACCESSOIRES</b>	290
F 095-12	FILTRE 291
R 095-11	REGULATEUR DE PRESSION 291
FR 095-14	FILTRE-REGULATEUR 292
L 095-13	LUBRIFICATEUR STANDARD 292
<b>CODES DE COMMANDE</b>	293

<b>SERIE 099 - REGULATEURS DE PRECISION</b>		294
<b>R 099-01</b>	TAILLE 1 - 1/8"	294
<b>R 099-02</b>	TAILLE 2 - 1/4"	295
<b>PURGEUR DE LIGNE</b>		296
<b>HUILE POUR LUBRIFICATEUR</b>		296
<b>SERIES METALLIQUES 180/190 - 1/4" ÷ G 1"</b>		297
	FILTRES	298
	REGULATEURS DE PRESSION	300
	FILTRE-REGULATEURS	302
	LUBRIFICATEURS	304
	FILTRE-REGULATEURS + LUBRIFICATEURS	306
	ACCESSOIRES	308
<b>SERIE METALLIQUE 210 - 3/4" ÷ G 1"</b>		309
	FILTRES	310
	REGULATEURS DE PRESSION	311
	FILTRE-REGULATEURS	312
	LUBRIFICATEURS	313
	ACCESSOIRES	314
<b>SERIE METALLIQUE 310 - 1"1/2 ÷ G 2"</b>		315
	FILTRES	316
	REGULATEURS DE PRESSION	317
	FILTRE-REGULATEURS	318
	LUBRIFICATEURS	319
	ACCESSOIRES	320
<b>SEPARATEURS CYCLONIQUES</b>		321
<b>APPAREILS POUR LE TRAITEMENT DE L'AIR COMPRIME, DES LIQUIDES ET DES GAZ TECHNIQUES EN ACIER INOXYDABLE</b>		323
<b>F314ST</b>	FILTRES 1/4"	324
<b>F3238ST - F3212ST</b>	FILTRES 3/8" - 1/2"	325
<b>R3114</b>	REGULATEURS DE PRESSION 1/4"	326
<b>R3238 - R3212</b>	REGULATEURS DE PRESSION 3/8" - 1/2"	327
<b>FR314ST</b>	FILTRE-REGULATEURS 1/4"	328
<b>FR3238ST - FR3212ST</b>	FILTRE-REGULATEURS 3/8" - 1/2"	329
<b>CODES DE COMMANDE</b>		330
<b>REGULATEURS DE PRESSION EN LAITON POUR AIR COMPRIME, GAZ ET LIQUIDES</b>		331
<b>R114 - R138</b>	REGULATEURS DE PRESSION 1/4" - 3/8"	332
<b>R121</b>	REGULATEURS DE PRESSION 1/2"	334
<b>CODES DE COMMANDE</b>		336
<b>VANNES DE REGULATION PROPORTIONNELLE</b>		337
<b>EPR</b>	REGULATEURS DE PRESSION SERIE EPR 1/8" - 1/4" - 1/2"	338
<b>SERIE MINIATURE M-MAR - M5</b>		342

## SERIE 039

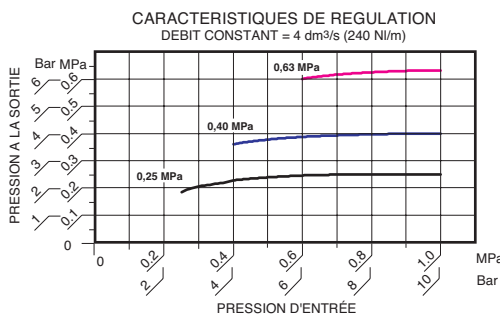
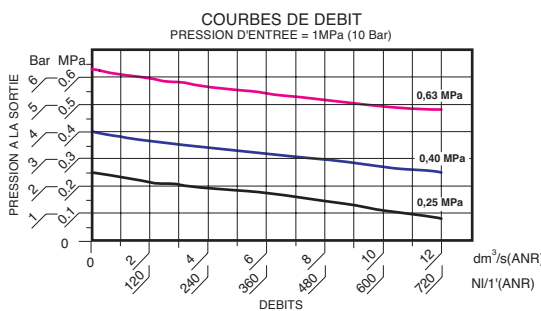
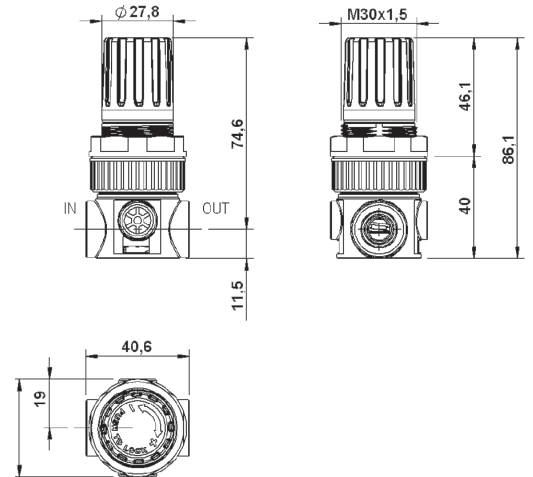
### MR 039-00 MICROREGULATEUR DE PRECISION



version standard - air comprimé



version inox - sans relieving



Modèle sensible à hautes performances avec membrane à déroulement.

- Stabilité de la pression réglée avec faibles pertes de charge et grand débit.
- Rapide élimination des surpressions en aval.
- Possibilité de fixation sur panneau avec bague ou, sur demande, sur paroi avec équerre de fixation.
- Utilisation dans les versions pour air (avec relieving et bouton bordeaux) et pour eau (sans relieving et bouton noir).

Disponible en version avec inserts inox AISI 316.

- Bouton à dispositif de blocage de la régulation.
- Champ de réglage :  
0 - 2 bar, 0 - 4 bar, 0 - 8 bar (standard), 0 - 12,5 bar.  
(0 - 0,2 MPa, 0 - 0,4 MPa, 0 - 0,8 MPa (standard), 0 - 1,25 MPa).
- Pression maximum d'entrée : 16 bar (1,60 MPa).
- Plage de température : 5 ÷ 50° C (41 ÷ 122° F)
- Couple de serrage G1/8" IN-OUT : 20 N.m.
- Couple de serrage G1/4" IN-OUT : 25 N.m.
- Débit de référence version standard Air (P = 6,3 bar - Δp = 1 bar) : 900 NI/min.
- Débit de référence version standard Eau (P = 4 bar - Δp = 1 bar) : 6,75 l/min.
- Poids : 0,100 Kg.

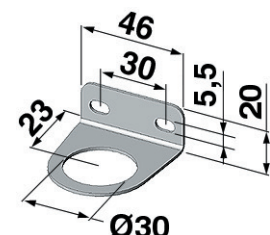
#### CODES DE COMMANDE MR 039 - 0 ÷ 8 bar

STANDARD AIR COMPRIME	STANDARD EAU (sans relieving)	VERSION INOX EAU (sans relieving)
<b>039-00-00003 (1/8")</b>	<b>039-00-00203 (1/8")</b>	<b>039-00-00229 (1/8")</b>
<b>039-00-00403 (1/4")</b>	<b>039-00-00603 (1/4")</b>	<b>039-00-00238 (1/4")</b>

Sur demande :

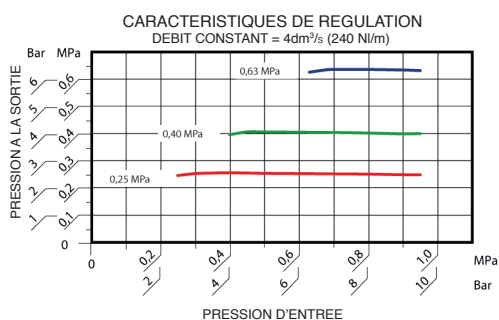
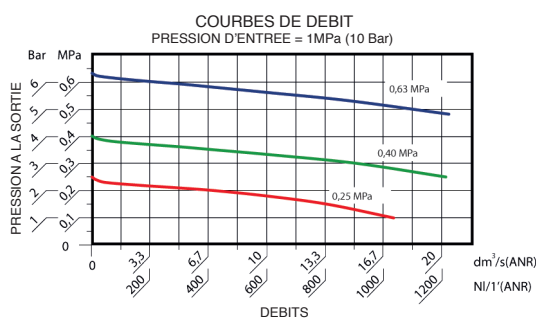
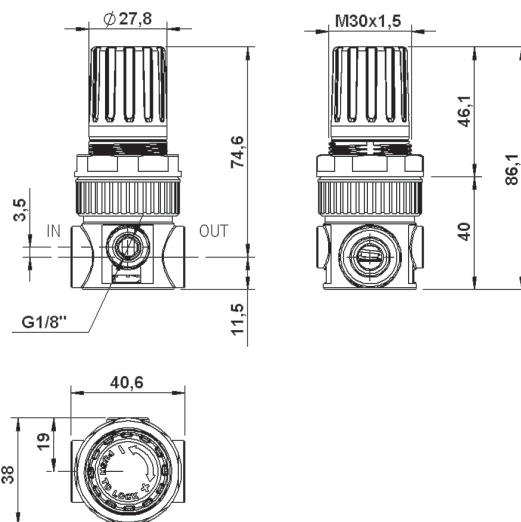
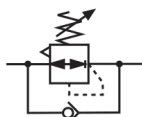
- champs de réglage 0 ÷ 2 bar - 0 ÷ 4 bar - 0 ÷ 12,5 bar

#### EQUERRE DE FIXATION : A38-00-00024



## SERIE 039 SRU

### MR 039-00 MICROREGULATEUR À ECHAPPEMENT RAPIDE



La version unidirectionnelle à échappement rapide "SRU" est équipée d'une valve unidirectionnelle interne qui permet l'échappement rapide de la pression pendant la dépressurisation du circuit.

L'application la plus courante pour la version SRU consiste à monter ce microrégulateur entre la vanne de commande et le vérin.

La phase d'échappement de la vanne ne subira pas de pertes de charge grâce à son passage à travers la valve unidirectionnelle, garantissant ainsi la vitesse et une haute performance.

La version SRU proposée dans la série 039 rassemble les mêmes caractéristiques de précision et de performance.

Autres caractéristiques techniques : voir la série 039.

Le produit est conforme à la directive 2002/95/CE (RoHS).

#### CODES DE COMMANDE MR 039 - 0÷8 bar

**STANDARD  
AIR COMPRIME**

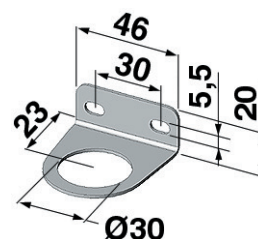
**039 - 00 - 00024 (1/8")**

**039 - 00 - 00443 (1/4")**

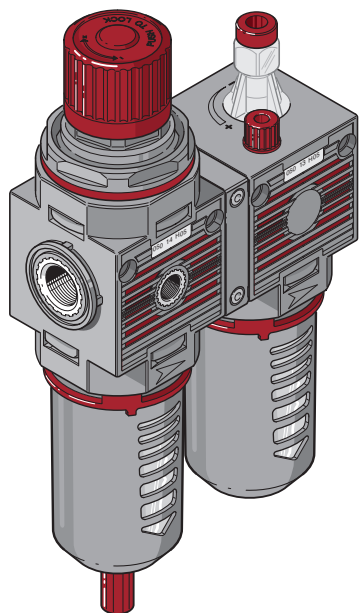
Sur demande :

- champs de réglage 0 ÷ 2 bar - 0 ÷ 4 bar - 0 ÷ 12,5 bar

#### EQUERRE DE FIXATION : A38-00-00024



## APPAREILS MODULAIRES POUR LE TRAITEMENT DE L'AIR COMPRIME



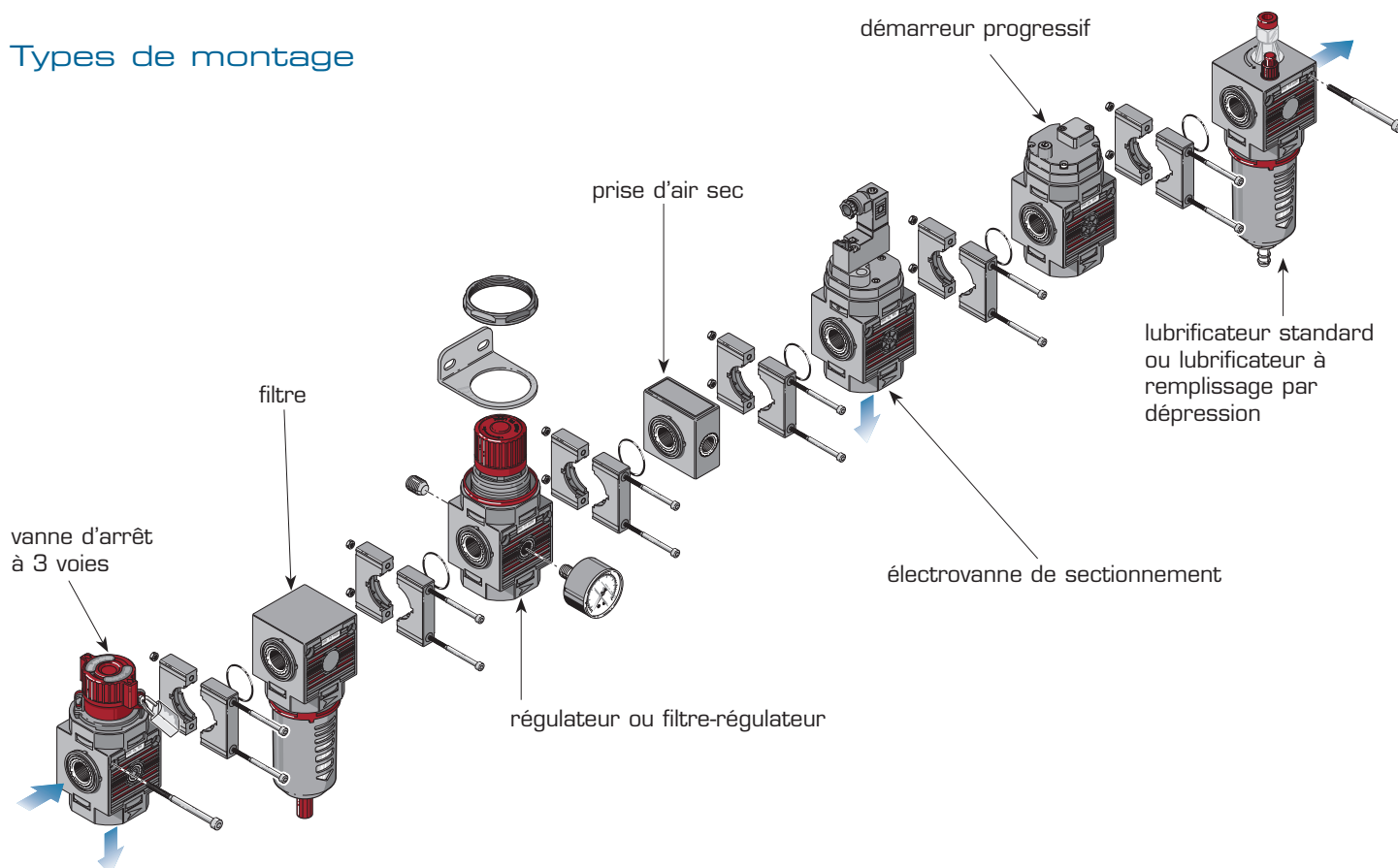
- Vanne d'arrêt à 3 voies
- Filtre
- Prise d'air sec
- Régulateur
- Pressostat
- Filtre-régulateur
- Electrovanne de sectionnement
- Démarreur progressif
- Lubrificateur standard
- Lubrificateur à remplissage par dépression

### CARACTERISTIQUES TECHNIQUES

Construction en polymère haute qualité.  
Utilisation pour le traitement de l'air comprimé  
et liquides non corrosifs.  
Relieving incorporé.  
Résiste aux solvants et aux hydrocarbures.

**SERIES MODULAIRES 050-3/8" - 052-1/2" - 075-1/2" -  
080-3/4" - 095-1"** (042-1/4" : voir page suivante)

### Types de montage



## SERIE MODULAIRE 042-1/4" système de montage

La ligne 042 est caractérisée par un double système d'assemblage. En effet, pour le montage des unités combinées standards telles que FR+L, V+FR+L, F+R+L, F+L on utilisera les KITS ASSEMBLAGE UNITES classiques (voir figure 1). Pratiques et fonctionnels, ceux-ci limitent au maximum les encombrements du groupe monté. Par contre, pour les groupes particulièrement complexes, on utilise le KIT D'ASSEMBLAGE POUR BLOC (voir figure 2).

### CARACTERISTIQUES TECHNIQUES

Connexion : G 1/4"

Débit : 980 NI/min (P = 6,3 bar -  $\Delta p = 1$  bar)

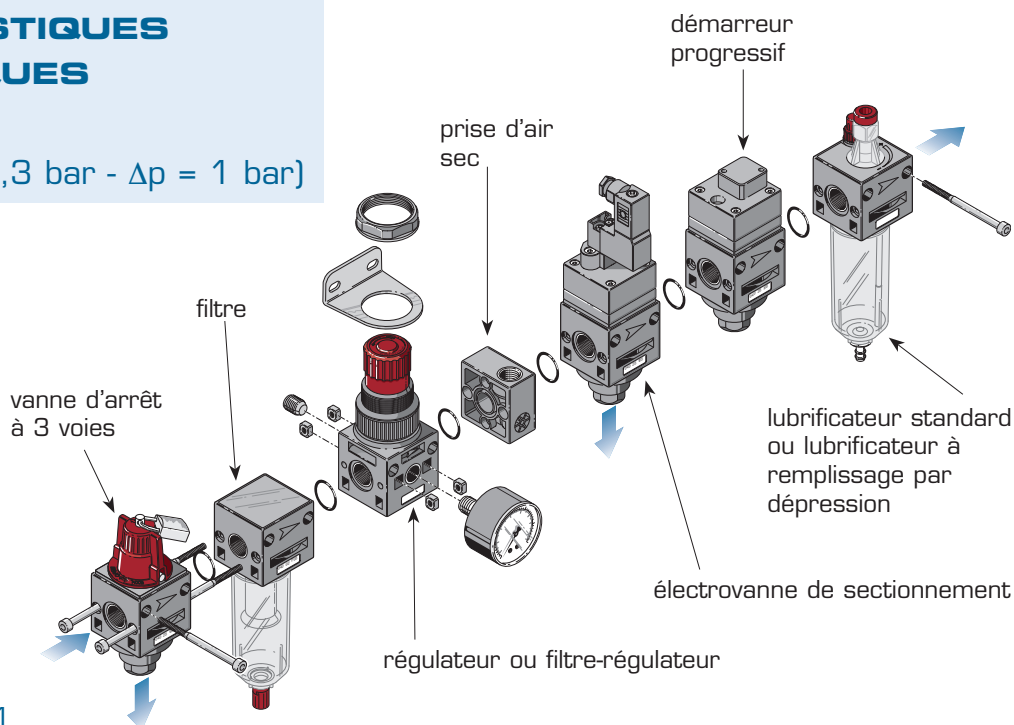


figure 1

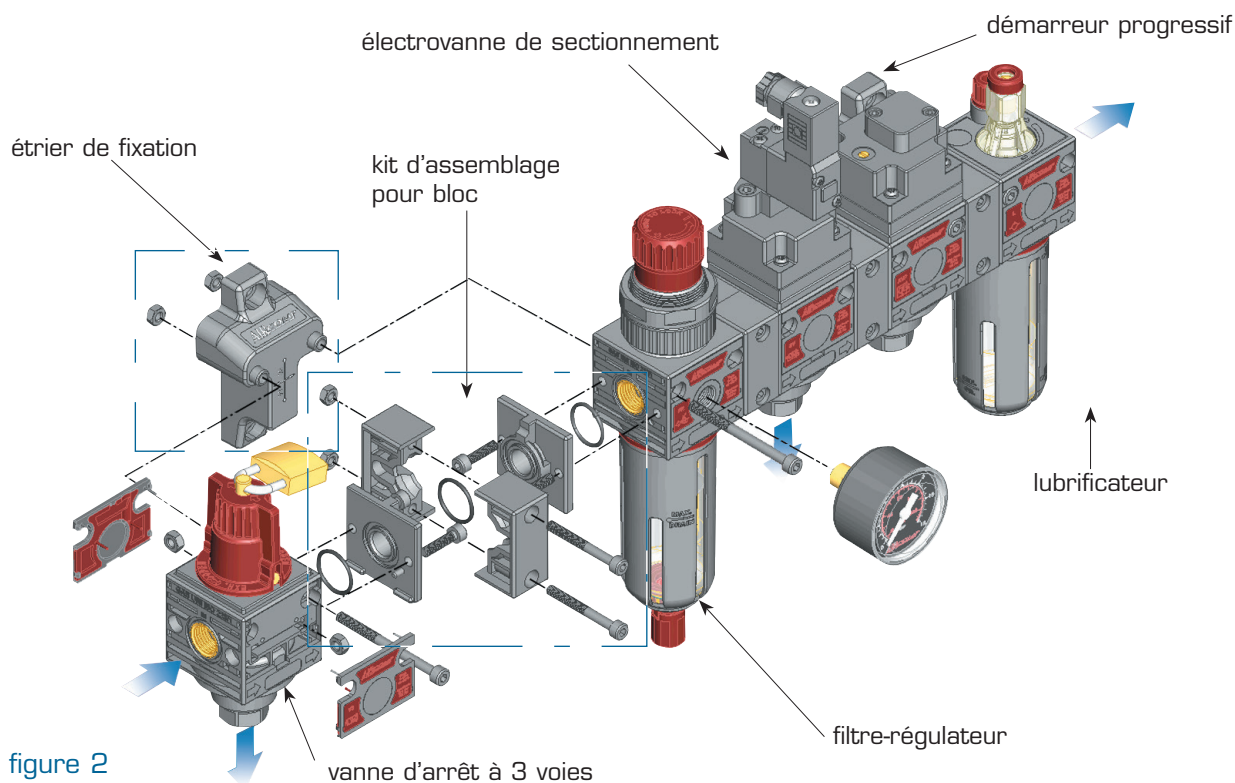
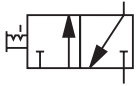


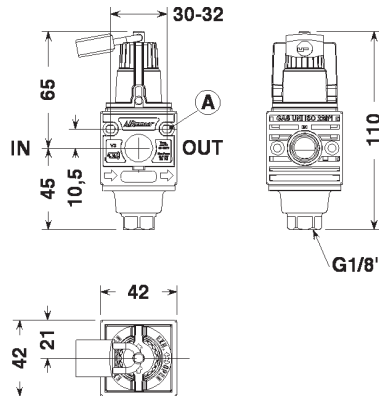
figure 2

## SERIE MODULAIRE 042-1/4"

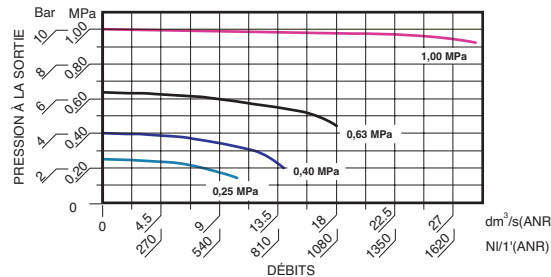
### V 042-25 VANNE D'ARRET À 3 VOIES



Ⓐ TROUS DE FIXATION Ø 4,5



COURBES DE DÉBITS



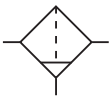
Utilisé pour couper l'alimentation de l'air et en même temps pour mettre en décharge le circuit en aval.

- Le dispositif de blocage est particulièrement utile lors des opérations d'entretien.

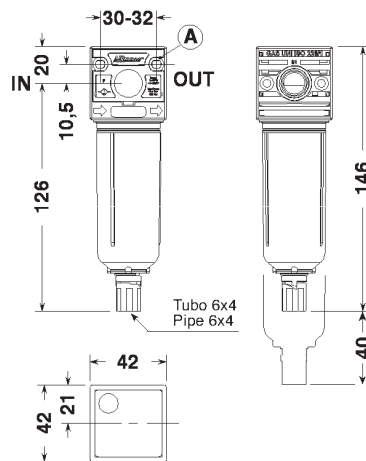
En effet il évite la mise sous pression accidentelle non autorisée de l'installation.

- Possibilité de fixation murale en utilisant les trous prévus.
- Raccordement pour décharge : filetage femelle 1/8" BSP.
- Pression maximum d'entrée : 16 bar = 230 Psi = 1,60 MPa.
- Plage de température : de 5° à 50° C.
- L'appareil est livré avec un cadenas.
- Débit de référence (P = 10 bar - Δp = 1 bar) : 1570 NI/min.
- Poids : 0,155 Kg.

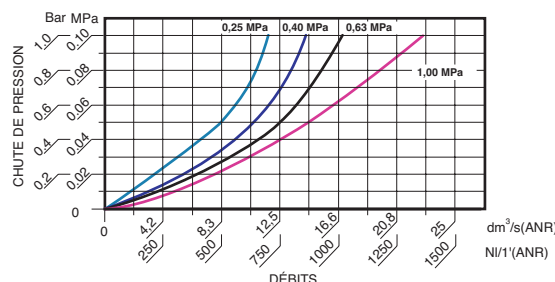
### F 042-02 FILTRE



Ⓐ TROUS DE FIXATION Ø 4,5



COURBES DE DÉBITS

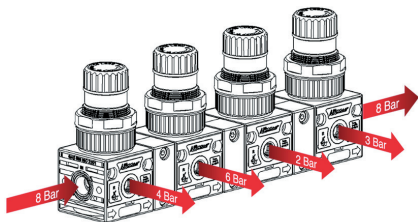
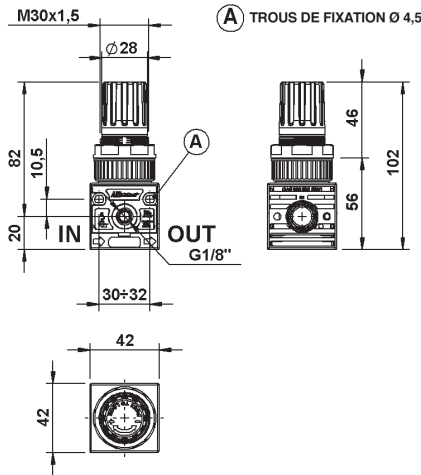
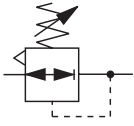


- Très bonne séparation de la condensation.
- Faible chute de pression.
- Prévu avec trous pour fixation murale.
- Degré de filtration standard de 20 microns (sur demande 5 microns).
- Dispositif **manuel et semi-automatique** de purge de la condensation dans la version standard intégrée (SS) ou automatique à flotteur (SA).
- Godet transparent en polyamide à résistance renforcée.
- Quantité de condensation récupérée : 22 cm<sup>3</sup>.
- Pression maximum de service : 16 bar = 230 Psi = 1,60 MPa.
- Plage de température : de 5 à 50° C (41 à 122° F).
- Débit de référence (P = 10 bar - Δp = 1 bar) : 1250 NI/min.
- Poids : 0,100 Kg.

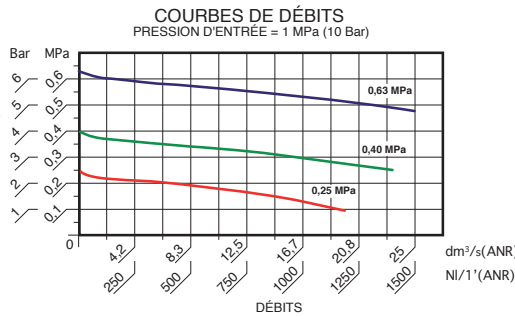


## SERIE MODULAIRE 042-1/4"

### R 042-01 REGULATEUR



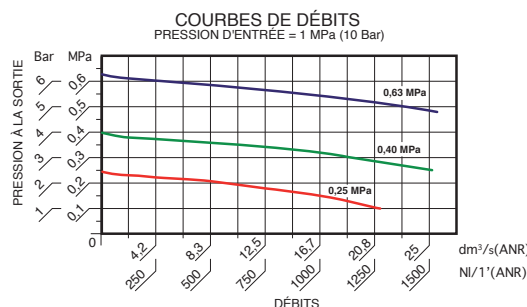
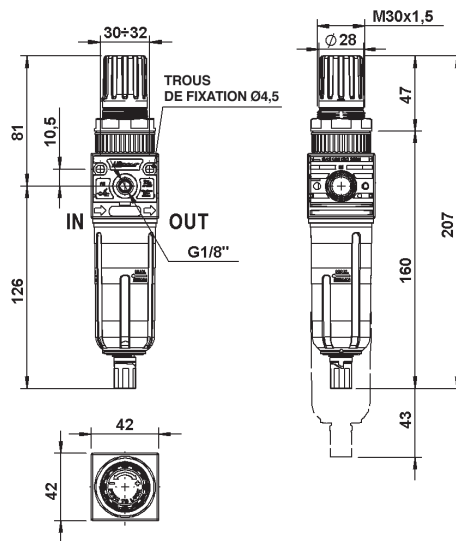
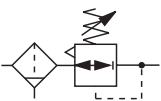
Sur demande, régulateurs pour batterie



Série modulaire à dimensions réduites.

- Fonctionnement à membrane.
- Prévus avec trous pour la fixation murale ou sur étrier.
- Bouton à dispositif de blocage de la régulation.
- Sur demande : version cadenassable
- Décompression automatique (relieving) incorporée.
- Raccordement pour manomètre : filetage femelle 1/8" BSP.
- Champ de réglage : 0 ÷ 4 bar, 0 ÷ 8 bar (standard), 0 ÷ 12,5 bar.
- Pression maximum d'entrée : 16 bar = 230 Psi = 1,60 MPa.
- Plage de température : de 5° à 50° C.
- Débit de référence (P = 6,3 bar - Δp = 1 bar) : 1200 NI/min.
- Poids : 0,125 Kg.

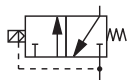
### FR 042-04 FILTRE-REGULATEUR



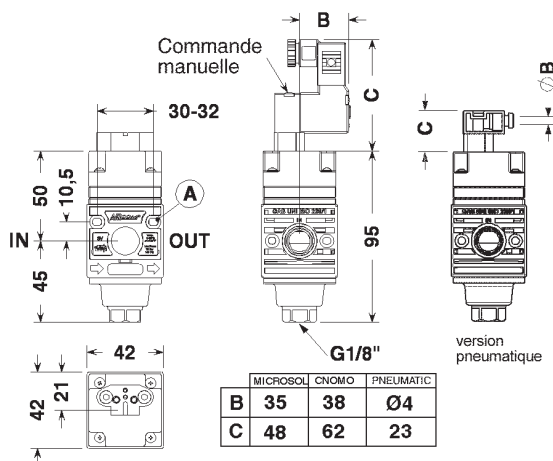
- Fonctionnement à membrane.
- Prévus avec trous pour la fixation murale ou sur étrier.
- Bouton à dispositif de blocage de la régulation. Sur demande : version cadenassable
- Décompression automatique (relieving) incorporée.
- Raccordement pour manomètre : filetage femelle 1/8" BSP.
- Très bonne séparation de la condensation.
- Champ de réglage : 0 ÷ 4 bar, 0 ÷ 8 bar (standard), 0 ÷ 12,5 bar.
- Degré de filtration standard de 20 microns (sur demande 5 microns).
- Dispositif **manuel et semi-automatique** de purge de la condensation dans la version standard intégrée (SS) ou automatique à flotteur (SA).
- Autres caractéristiques fonctionnelles identiques au filtre.
- Débit de référence (P = 6,3 bar - Δp = 1 bar) : 1200 NI/min.
- Poids : 0,160 Kg.

## SERIE MODULAIRE 042-1/4"

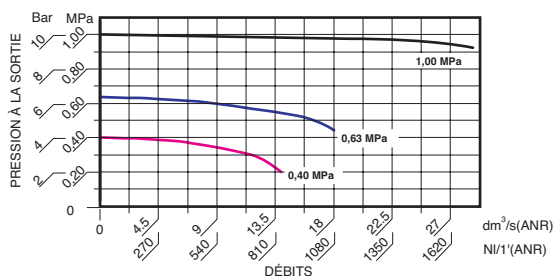
### E 042-26 ELECTROVANNE DE SECTIONNEMENT



(A) TROUS DE FIXATION Ø 4,5



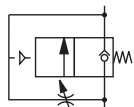
COURBES DE DÉBITS



Dispositif permettant de couper l'alimentation et en même temps de mettre en décharge le circuit en aval au moyen d'une commande électro-pneumatique ou pneumatique actionnable à distance.

- Disponible avec pilotage norme CNOMO (standard) ou MICROSOL.
- Tension électrique : 24V CC (standard), 24V CA ou 220V CA.
- Disponible sur demande avec pilotage pneumatique.
- Possibilité de fixation murale en utilisant les trous prévus.
- Raccordement pour décharge : filetage femelle 1/8" BSP.
- Pression minimum admise : 3 bar = 40 Psi = 0,3 MPa.
- Pression maximum de service : 10 bar = 145 Psi = 1 MPa.
- Plage de température : de 5° à 50° C.
- Débit de référence (P = 10 bar - Δp = 1 bar) : 1570 NI/min.
- Poids : 0,189 Kg.

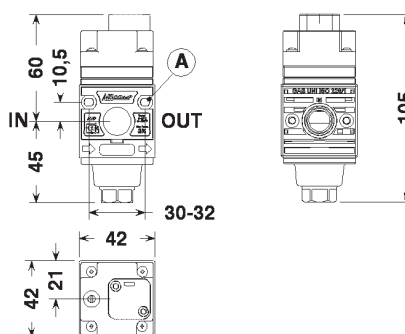
### D 042-27 DEMARREUR PROGRESSIF



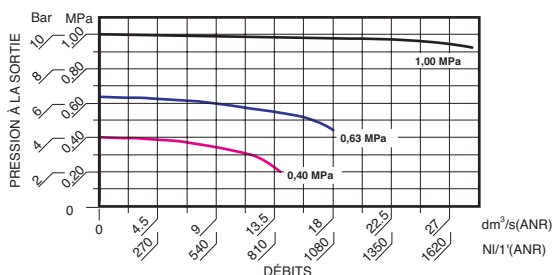
Version auto-pilotée



(A) TROUS DE FIXATION Ø 4,5



COURBES DE DÉBITS



Pressurisation graduelle de l'installation jusqu'à la pression de service.

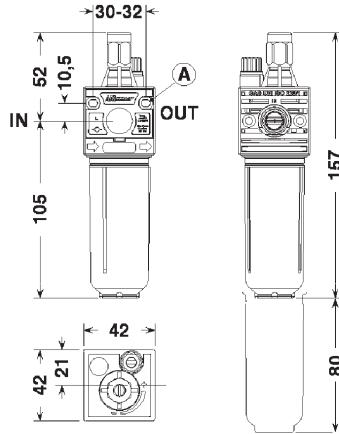
- Avant de débiter la pression maximale disponible, l'air est introduit lentement dans le circuit en aval jusqu'à atteindre 60% de la pression en amont.
- Pour régler le temps de mise sous pression, utiliser le régulateur de flux incorporé.
- Possibilité de fixation murale en utilisant les trous prévus.
- Pression minimum admise : 3 bar = 40 Psi = 0,3 MPa.
- Pression maximum de service : 10 bar = 145 Psi = 1 MPa.
- Plage de température : de 5° à 50° C.
- Débit de référence (P = 10 bar - Δp = 1 bar) : 1570 NI/min.
- Poids : 0,136 Kg.

## SERIE MODULAIRE 042-1/4"

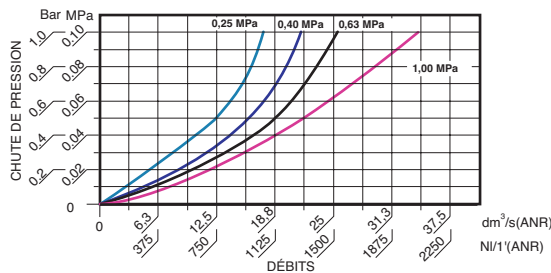
### L 042-03 LUBRIFICATEUR STANDARD



Ⓐ TROUS DE FIXATION Ø 4,5



COURBES DE DÉBITS



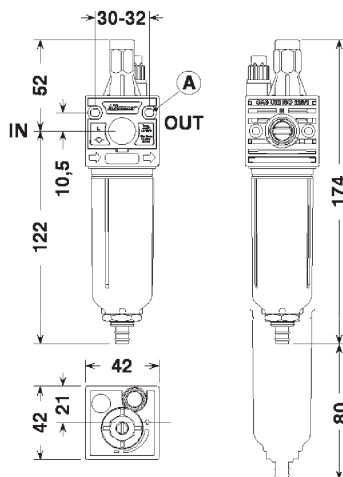
De type proportionnel à brouillard d'huile.

- Lubrification constante dans le temps.
- Fonctionnement garanti même à faible débit.
- Réglage fin de la quantité de lubrifiant.
- Visualisation de l'égouttement à 360°.
- Bouchon de remplissage d'huile.
- Prévu avec trous pour la fixation murale.
- Godet transparent en polyamide à résistance renforcée, capacité 42 cm<sup>3</sup>.
- Viscosité de l'huile préconisée : norme ISO VG32.
- Pression maximum de service : 16 bar = 230 Psi = 1,60 MPa.
- Plage de température : de 5° à 50° C (41° à 122° F).
- Débit de référence (P = 10 bar - Δp = 1 bar) : 2060 NI/min.
- Poids : 0,100Kg.

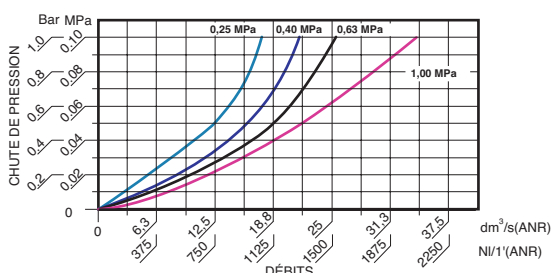
### L 042-03VL LUBRIFICATEUR À REMPLISSAGE PAR DÉPRESSION



Ⓐ TROUS DE FIXATION Ø 4,5



COURBES DE DÉBITS

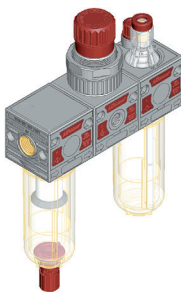


Indispensable quand on désire effectuer le chargement de l'huile de manière rapide, sûre et sans interrompre le fonctionnement ordinaire de l'installation.

- Le remplissage est commandé en maintenant enfoncé le bouton placé sur la base du corps du graisseur. Ceci provoque une dépression à l'intérieur du bol, qui permet l'aspiration de l'huile.
- Le flux s'interrompt seulement quand le bouton est relâché.
- Le niveau d'huile doit être contrôlé de visu.
- Pression minimum d'activation : 3 bar = 40 Psi = 0,3 MPa.
- Autres caractéristiques fonctionnelles comme pour le modèle standard.
- Débit de référence (P = 10 bar - Δp = 1 bar) : 2060 NI/min.
- Poids : 0,140 Kg.

## SERIE MODULAIRE 042-1/4"

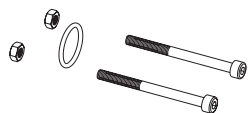
codes de commande

	<b>Code</b>	<b>Désignation</b>		<b>Code</b>	<b>Désignation</b>
	<b>042 - 01</b>	régulateur - 0 ÷ 8 bar		<b>042 - 26 - CNOMO - 24CC</b>	électrovanne de sectionnement (CNOMO)
	<b>042 - 01 - 00004</b>	régulateur - 0 ÷ 4 bar		(autres tensions sur demande)	
	<b>042 - 01 - 00006</b>	régulateur - 0 ÷ 12,5 bar			
	<b>042 - 01 LK</b>	régulateur cadenassable - 0 ÷ 8 bar			
 <p>version manuelle et semi-automatique</p>	<b>Code</b>	<b>Désignation</b>		<b>Code</b>	<b>Désignation</b>
	<b>042 - 02</b>	filtre 20 microns		<b>042 - 27</b>	démarrateur progressif (auto-piloté)
	<b>042 - 02 - 00109</b>	filtre 5 microns			
	<b>042 - 02 - 00064</b>	micro-filtre coalescence 0,01 µ			
	<b>Code</b>	<b>Désignation</b>		<b>Code</b>	<b>Désignation</b>
	<b>042 - 03</b>	lubrificateur (standard)		<b>042 - 05</b>	F + R + L - 0 ÷ 8 bar
	<b>042 - 03 VL</b>	lubrificateur à remplissage par dépression		(sans manomètre)	
				<b>042 - 05/A38 - 26</b>	F + R + L - 0 ÷ 8 bar
			(version équipée d'un manomètre)		
	<b>Code</b>	<b>Désignation</b>		<b>Code</b>	<b>Désignation</b>
	<b>042 - 04</b>	filtre-régulateur - 0 ÷ 8 bar		<b>042 - 06</b>	FR + L - 0 ÷ 8 bar
	<b>042 - 04 - 00022</b>	filtre-régulateur - 0 ÷ 4 bar		(sans manomètre)	
	<b>042 - 04 - 00052</b>	filtre-régulateur - 0 ÷ 12,5 bar		<b>042 - 06/A38 - 26</b>	FR + L - 0 ÷ 8 bar
	<b>042 - 04 LK</b>	filtre-régulateur cadenassable - 0 ÷ 8 bar	(version équipée d'un manomètre)		
	<b>Code</b>	<b>Désignation</b>		<b>Code</b>	<b>Désignation</b>
	<b>042 - 25</b>	vanne d'arrêt à 3 voies		<b>042 - 07</b>	F + L - 20 microns

## SERIE MODULAIRE 042-1/4"

accessoires et pièces de rechange

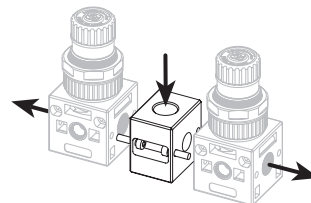
### KIT D'ASSEMBLAGE PAR VIS :



Produit	Code
F + R + L - V + FR + L	<b>C40-05-00001</b>
FR + L	<b>C40-06-00001</b>
F + L	<b>C40-07-00001</b>

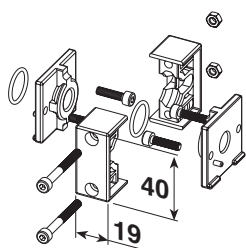
### BLOC DE DISTRIBUTION POUR 2 REGULATEURS :

**C40-05-00111**



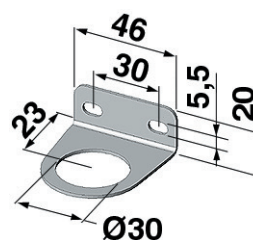
### KIT D'ASSEMBLAGE POUR BLOC :

**C42-06-00001**



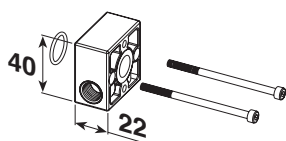
### EQUERRE DE FIXATION :

**A38-00-00024**



### PRISE D'AIR POUR ASSEMBLAGE PAR VIS :

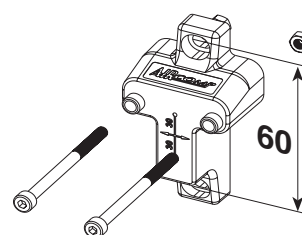
(connexion 2 voies 1/4" - 1/8")



Produit	Code
F + R + L	<b>C40-05-00103</b>
FR + L	
V + FR + L	
F + L	

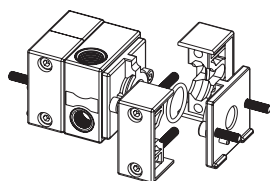
### ETRIER DE FIXATION :

**C42-05-00001**



### PRISE D'AIR POUR ASSEMBLAGE PAR BLOC :

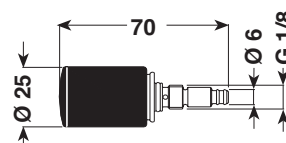
**C42-05-00003**



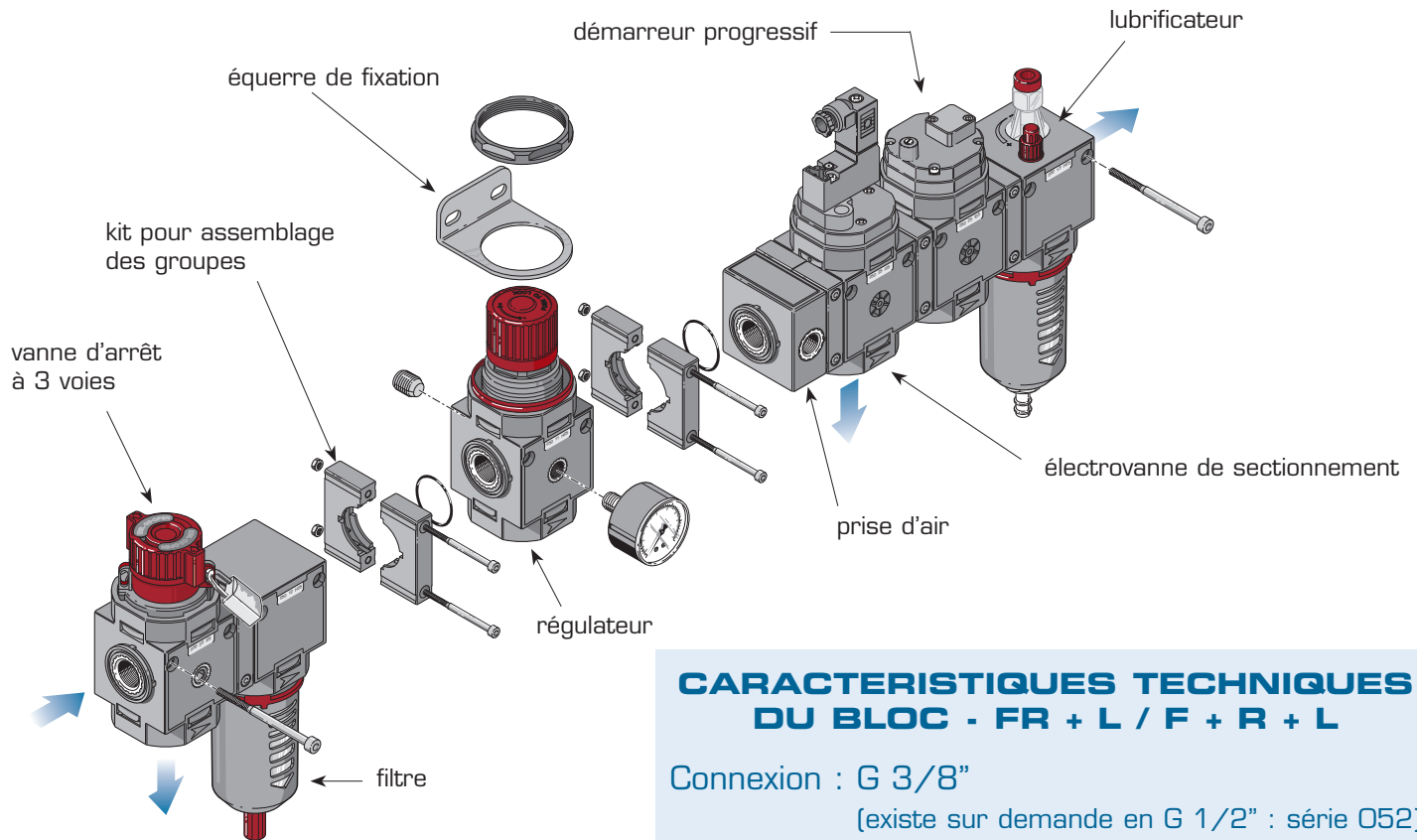
Connexions
N°1 G1/4"
N°2 G1/8"

### DECHARGE AUTOMATIQUE DE CONDENSATION :

**C40-02-00132**



## SERIE MODULAIRE 050-3/8" système de montage



### CARACTERISTIQUES TECHNIQUES DU BLOC - FR + L / F + R + L

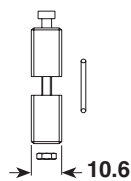
Connexion : G 3/8"

(existe sur demande en G 1/2" : série O52)

Débit : 1500 NI/min (P = 6,3 bar - Δp = 1 bar)

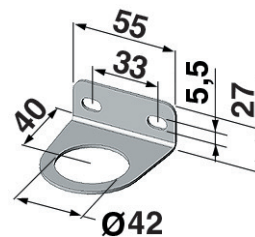
### Accessoires et pièces de rechange

#### KIT D'ASSEMBLAGE POUR BLOC :

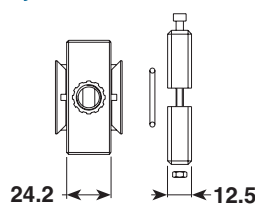


Produit	Code
F + R + L (2 pièces)	<b>C50-05-00001</b>
FR + L - F + L (1 pièce)	<b>C50-06-00001</b>

#### EQUERRE DE FIXATION : A75-01-00024

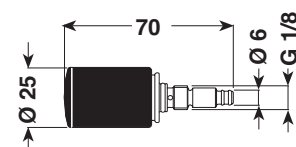


#### PRISE D'AIR SEC : (connexion G1/4")



Produit	Code
F + R + L - FR + L - F + L	<b>C50-05-00003</b>

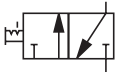
#### DECHARGE AUTOMATIQUE DE CONDENSATION :



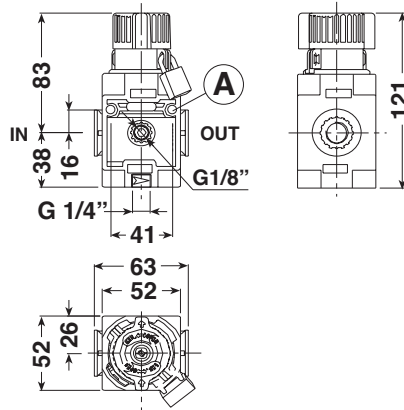
Produit	Code
F - FR	<b>C40-02-00132</b>

## SERIE MODULAIRE 050-3/8"

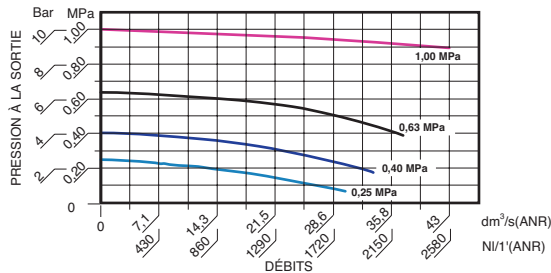
### V 050-25 VANNE D'ARRET A 3 VOIES



#### A TROUS DE FIXATION Ø 5,5



COURBES DE DÉBITS



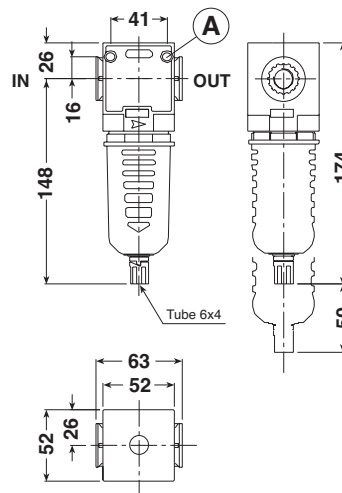
Utilisé pour couper l'alimentation de l'air et en même temps pour mettre en décharge le circuit en aval.

- Le dispositif de blocage est particulièrement utile lors des opérations d'entretien.
- En effet il évite la mise sous pression accidentelle non autorisée de l'installation.
- Possibilité de fixation murale en utilisant les trous prévus.
- Raccordement pour décharge : filetage femelle 1/4" BSP.
- Pression maximum d'entrée : 12,5 bar = 180 Psi = 1,25 MPa.
- Plage de température : de 5° à 50° C.
- L'appareil est livré avec un cadenas.
- Débit de référence (P = 10 bar - Δp = 1 bar) : 2580 NI/min.
- Poids : 0,270 Kg.

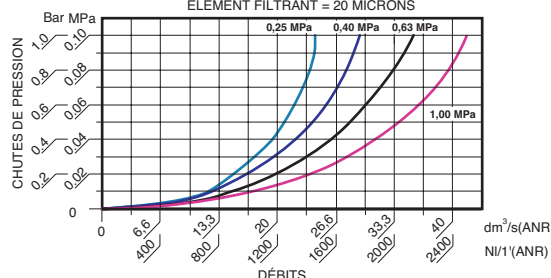
### F 050-12 FILTRE



#### A TROUS DE FIXATION Ø 5,5



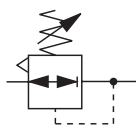
COURBES DE DÉBITS  
ELEMENT FILTRANT = 20 MICRONS



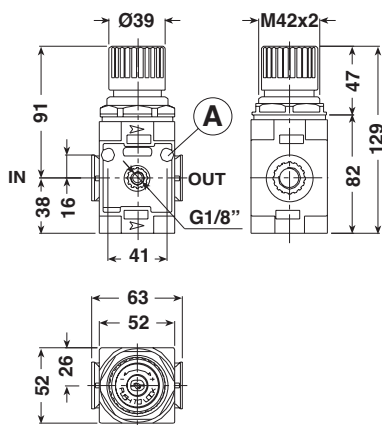
- Très bonne séparation de la condensation.
- Faible chute de pression.
- Prévu avec trous pour la fixation murale.
- Accrochage rapide du godet à mécanisme de sécurité anti-expulsion.
- Degré de filtration standard de 20 microns (sur demande 5 microns).
- Dispositif **manuel et semi-automatique** de purge de la condensation dans la version standard intégrée (SS) ou automatique à flotteur (SA).
- Godet en polyamide à résistance renforcée avec protection extérieure.
- Quantité de condensation récupérée : 42 cm³.
- Pression maximum de service : 12,5 bar = 180 Psi = 1,25 MPa.
- Plage de température : de 5 à 50° C (41 à 122° F).
- Débit de référence (P = 10 bar - Δp = 1 bar) : 2500 NI/min.
- Poids : 0,225 Kg.

## SERIE MODULAIRE 050-3/8"

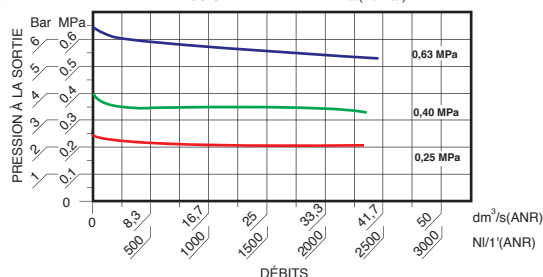
### R 050-11 REGULATEUR



Ⓐ TROUS DE FIXATION Ø 5,5

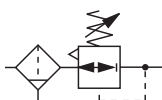


COURBES DE DÉBITS  
PRESSION D'ENTRÉE = 1 MPa (10 Bar)

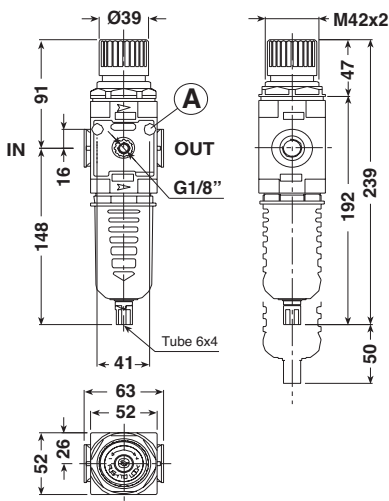


- Membrane à déroulement.
- Stabilité de la pression régulée, même si la pression en amont varie.
- Grand débit avec faibles pertes de charge.
- Elimination rapide de la surpression en aval.
- Prévu avec trous pour la fixation murale ou sur étrier.
- Bouton à dispositif de blocage de la régulation.
- Décompression automatique (relieving) incorporée.
- Raccordement pour manomètre : filetage femelle 1/8" BSP.
- Champ de réglage : 0 ÷ 4 bar, 0 ÷ 8 bar (standard), 0 ÷ 12,5 bar .
- Pression maximum d'entrée : 12,5 bar = 230 Psi = 1,60 MPa.
- Plage de température : de 5° à 50° C.
- Débit de référence (P = 6,3 bar - Δp = 1 bar) : 2100 NI/min.
- Poids : 0,325 Kg.

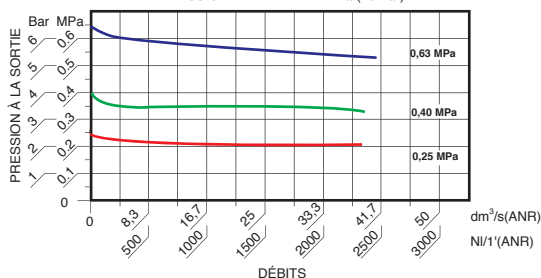
### FR 050-14 FILTRE-REGULATEUR



Ⓐ TROUS DE FIXATION Ø 5,5



COURBES DE DÉBITS  
PRESSION D'ENTRÉE = 1 MPa (10 Bar)

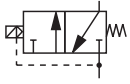


- Membrane à déroulement.
- Stabilité de la pression régulée, même si la pression en amont varie.
- Grand débit avec faibles pertes de charge.
- Elimination rapide de la surpression en aval.
- Prévu avec trous de fixation murale ou sur étrier.
- Bouton à dispositif de blocage de la régulation.
- Décompression automatique (relieving) incorporée.
- Raccordement pour manomètre : filetage femelle 1/8" BSP.
- Champ de réglage : 0 ÷ 4 bar, 0 ÷ 8 bar (standard), 0 ÷ 12,5 bar.
- Très bonne séparation de la condensation.
- Accrochage rapide du godet à mécanisme de sécurité anti-expulsion.
- Autres caractéristiques fonctionnelles comme pour le filtre standard.
- Débit de référence (P = 6,3 bar - Δp = 1 bar) : 2100 NI/min.
- Poids : 0,410 Kg.



## SERIE MODULAIRE 050-3/8"

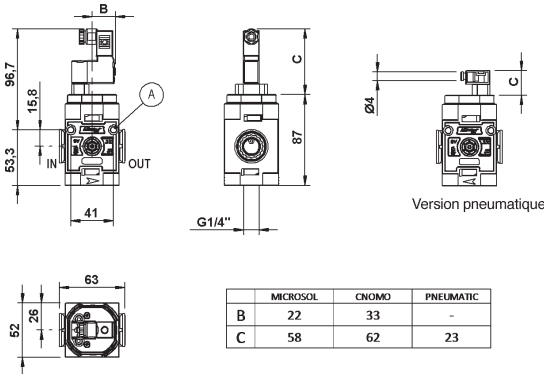
### E 050-26 ELECTROVANNE DE SECTIONNEMENT



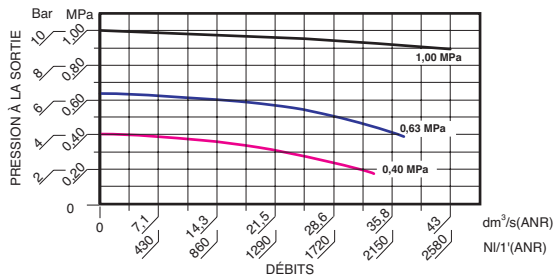
commande électro-pneumatique



(A) TROUS DE FIXATION Ø 4.5



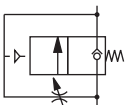
COURBES DE DÉBITS



Dispositif permettant de couper l'alimentation et en même temps de mettre en décharge le circuit en aval au moyen d'une commande électro-pneumatique actionnable à distance (NF).

- Disponible avec pilotage norme CNOMO (standard) ou MICROSOL.
- Tension électrique: 24V CC (standard), 24V CA ou 220V CA.
- Disponible sur demande avec pilotage pneumatique.
- Possibilité de fixation murale en utilisant les trous prévus.
- Raccordement pour décharge : filetage femelle 1/4" BSP.
- Pression minimum admise : 3 bar = 40 Psi = 0,3 MPa.
- Pression maximum de service : 10 bar = 145 Psi = 1 MPa.
- Plage de température : de 5° à 50° C.
- Débit de référence (P = 10 bar - Δp = 1 bar) : 2580 NI/min.
- Poids : 0,280 Kg.

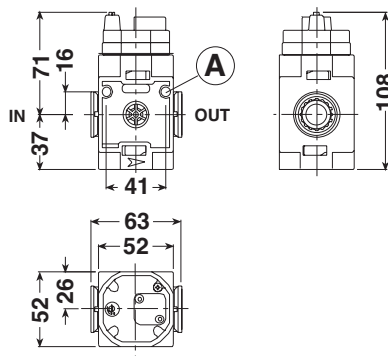
### D 050-27 DEMARREUR PROGRESSIF



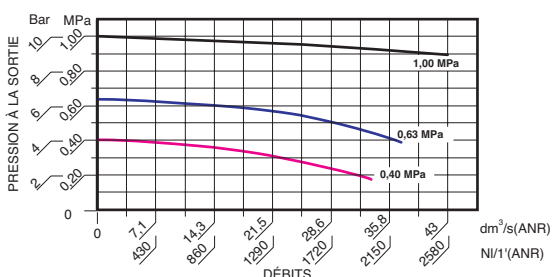
version auto-pilotée



(A) TROUS DE FIXATION 5,5



COURBES DE DÉBITS



Pressurisation graduelle de l'installation, jusqu'à la pression de service.

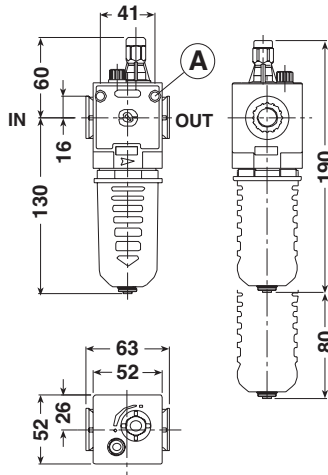
- Avant de débiter la pression maximale disponible, l'air est introduit lentement dans le circuit en aval jusqu'à atteindre 60 % de la pression en amont.
- Pour régler le temps de mise sous pression, utiliser le régulateur de flux incorporé.
- Prévu avec trous pour la fixation murale.
- Pression minimum admise : 3 bar = 40 Psi = 0,3 MPa.
- Pression maximum de service : 10 bar = 145 Psi = 1 MPa.
- Plage de température : de 5 à 50° C (41 à 122° F).
- Débit de référence (P = 10 bar - Δp = 1 bar) : 2580 NI/min.
- Poids : 0,270 Kg.

## SERIE MODULAIRE 050-3/8"

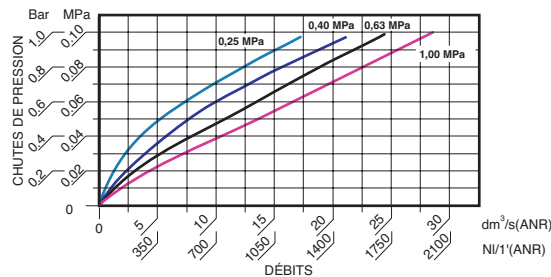
### L 050-13 LUBRIFICATEUR STANDARD



#### (A) TROUS DE FIXATION 5,5



COURBES DE DÉBITS



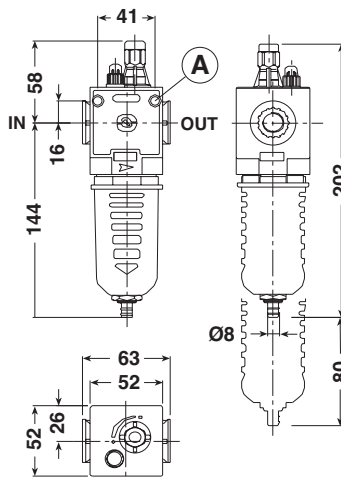
De type proportionnel à brouillard d'huile.

- Lubrification constante dans le temps.
- Fonctionnement garanti même à faible débit.
- Réglage fin de la quantité de lubrifiant.
- Visualisation de l'égouttement à 360°.
- Bouchon de remplissage d'huile.
- Accrochage rapide du godet à mécanisme de sécurité anti-expulsion.
- Prévu avec trous pour la fixation murale.
- Godet en polyamide à résistance renforcée, avec protection extérieure capacité 68 cm<sup>3</sup>.
- Viscosité de l'huile préconisée : norme ISO VG32.
- Pression maximum de service : 12,5 bar = 180 Psi = 1,25 MPa.
- Plage de température : de 5° à 50° C (41° à 122° F).
- Débit de référence (P = 10 bar - Δp = 1 bar) : 2060 NI/min.
- Poids : 0,230 Kg.

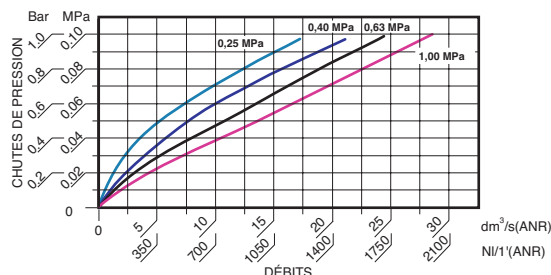
### L 050-13 VL LUBRIFICATEUR À REMPLISSAGE PAR DEPRESSION



#### (A) TROUS DE FIXATION Ø 5,5

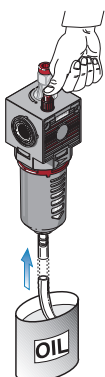


COURBES DE DÉBITS



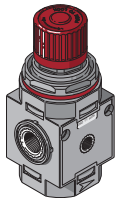
Indispensable quand on désire effectuer le chargement de l'huile de manière rapide, sûre et sans interrompre le fonctionnement ordinaire de l'installation.

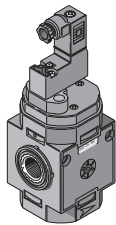
- Le remplissage est commandé en maintenant enfoncé le bouton placé sur la base du corps du graisseur. Ceci provoque une dépression à l'intérieur du bol, qui permet l'aspiration de l'huile.
- Le flux s'interrompt seulement quand le bouton est relâché.
- Le niveau d'huile doit être contrôlé de visu.
- Pression minimum d'activation : 3 bar = 40 Psi = 0,3 MPa.
- Autres caractéristiques fonctionnelles comme pour le modèle standard.
- Débit de référence (P = 10 bar - Δp = 1 bar) : 2060 NI/min.
- Poids : 0,270 Kg.

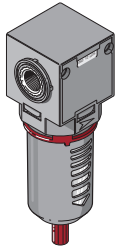


## SERIE MODULAIRE 050-3/8"

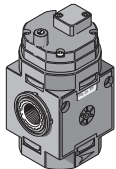
codes de commande

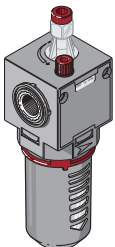
	Code	Désignation
	<b>050 - 11</b>	régulateur - 0 ÷ 8 bar
	<b>050 - 11 - 00004</b>	régulateur - 0 ÷ 4 bar
	<b>050 - 11 - 00001</b>	régulateur - 0 ÷ 12,5 bar

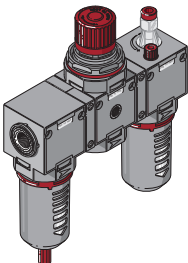
	Code	Désignation
	<b>050 - 26 - CNOMO - 24CC</b>	électrovanne de sectionnement (CNOMO)
		(autres tensions sur demande)

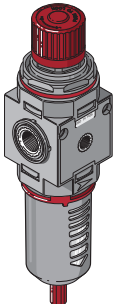
	Code	Désignation
	<b>050 - 12</b>	filtre 20 microns
	<b>050 - 12 - 00028</b>	filtre 5 microns
	<b>050 - 12 - 00010</b>	micro-filtre coalescence 0,01 µ

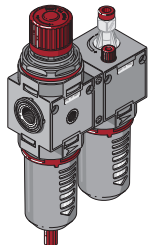
version manuelle et semi-automatique

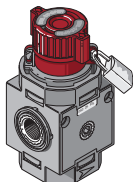
	Code	Désignation
	<b>050 - 27</b>	démarrateur progressif (auto-piloté)

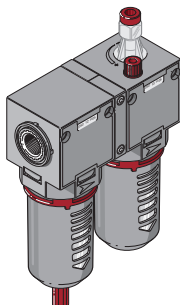
	Code	Désignation
	<b>050 - 13</b>	lubrificateur (standard)
	<b>050 - 13 VL</b>	lubrificateur à remplissage par dépression

	Code	Désignation
	<b>050 - 15</b> (sans manomètre)	F + R + L - 0 ÷ 8 bar
	<b>050 - 15/A38 - 26</b> (version équipée d'un manomètre)	F + R + L - 0 ÷ 8 bar

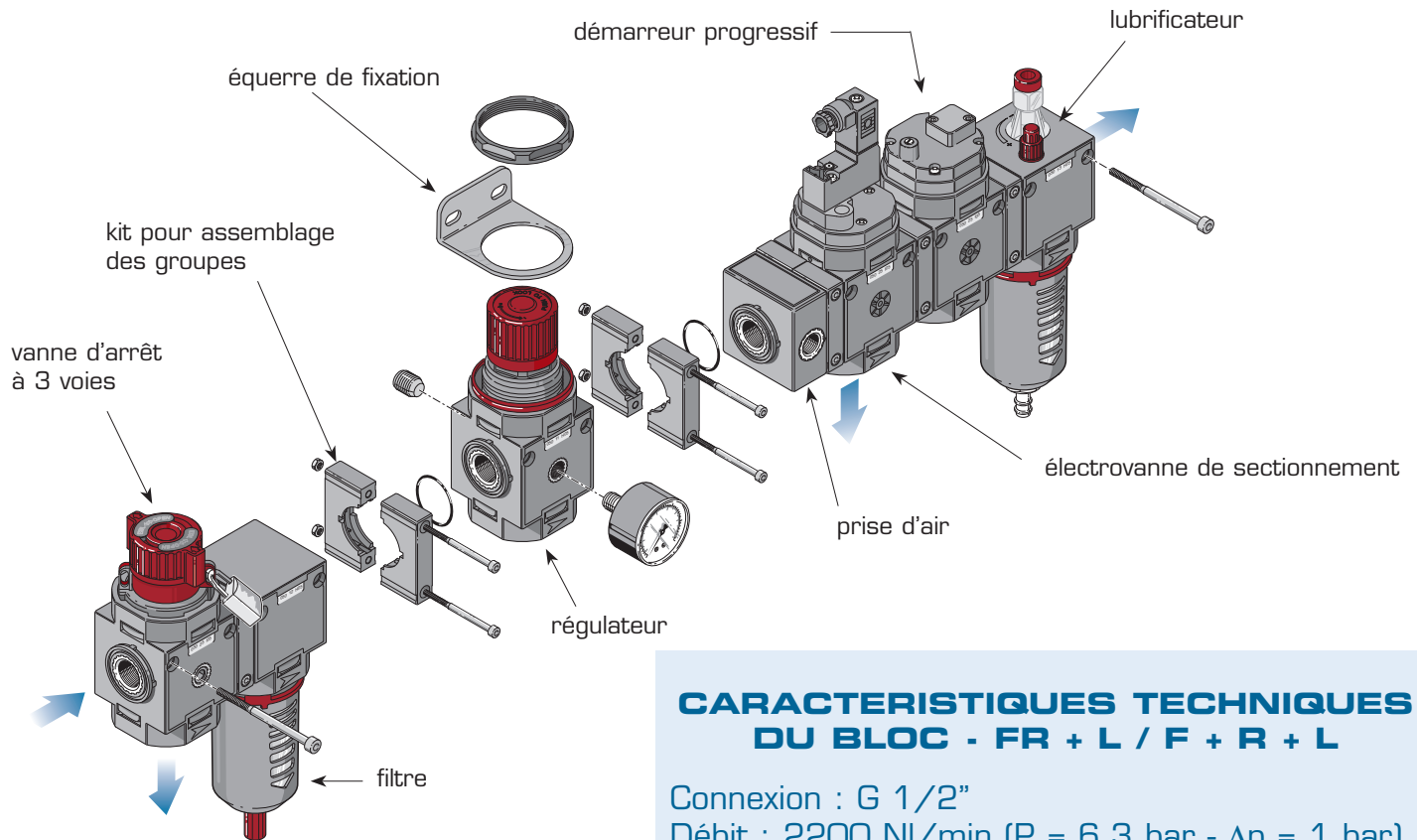
	Code	Désignation
	<b>050 - 14</b>	filtre-régulateur - 0 ÷ 8 bar
	<b>050 - 14 - 00036</b>	filtre-régulateur - 0 ÷ 4 bar
	<b>050 - 14 - 00001</b>	filtre-régulateur - 0 ÷ 12,5 bar

	Code	Désignation
	<b>050 - 16</b> (sans manomètre)	FR + L - 0 ÷ 8 bar
	<b>050 - 16/A38 - 26</b> (version équipée d'un manomètre)	FR + L - 0 ÷ 8 bar

	Code	Désignation
	<b>050 - 25</b>	vanne d'arrêt à 3 voies

	Code	Désignation
	<b>050 - 17</b>	F + L - 20 microns

## SERIE MODULAIRE 075-1/2" système de montage



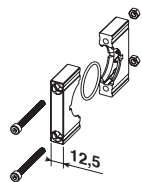
### CARACTERISTIQUES TECHNIQUES DU BLOC - FR + L / F + R + L

Connexion : G 1/2"

Débit : 2200 NI/min (P = 6,3 bar - Δp = 1 bar)

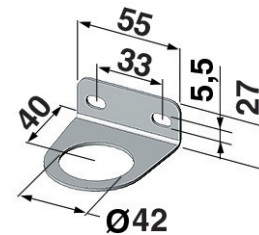
### Accessoires et pièces de rechange

#### KIT D'ASSEMBLAGE POUR BLOC :

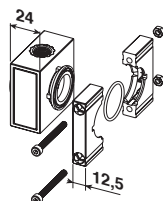


Produit	Code
F + R + L (2 pièces)	<b>C75-05-00001</b>
FR + L - F + L (1 pièce)	<b>C75-06-00001</b>

#### EQUERRE DE FIXATION : A75-01-00024

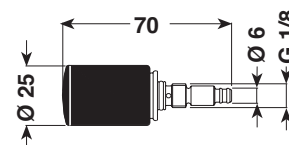


#### PRISE D'AIR SEC : (connexion G1/4")



Produit	Code
F + R + L - FR + L - F + L	<b>C75-06-00006</b>

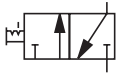
#### DECHARGE AUTOMATIQUE DE CONDENSATION :



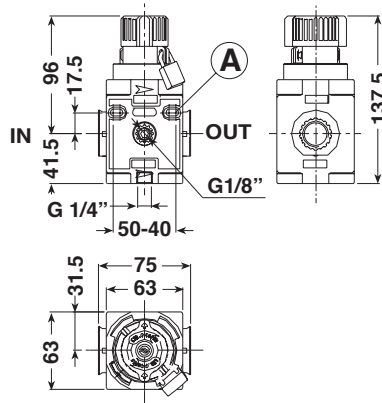
Produit	Code
F - FR	<b>C40-02-00132</b>

## SERIE MODULAIRE 075-1/2"

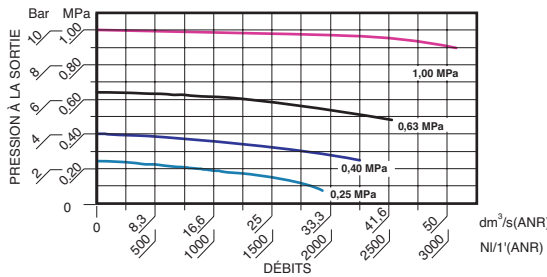
### V 075-25 VANNE D'ARRET À 3 VOIES



#### A TROUS DE FIXATION Ø 5,5



#### COURBES DE DÉBITS



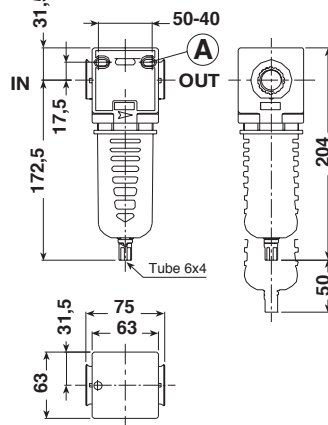
Utilisé pour couper l'alimentation de l'air et en même temps pour mettre en décharge le circuit en aval.

- Le dispositif de blocage est particulièrement utile lors des opérations d'entretien.
- En effet il évite la mise sous pression accidentelle non autorisée de l'installation.
- Possibilité de fixation murale en utilisant les trous prévus.
- Raccordement pour décharge : filetage femelle 1/4" BSP.
- Pression maximum d'entrée : 12,5 bar = 180 Psi = 1,25 MPa.
- Plage de température : de 5° à 50° C.
- L'appareil est livré avec un cadenas.
- Débit de référence (P = 10 bar - Δp = 1 bar) : 3075 NI/min.
- Poids : 0,390 Kg.

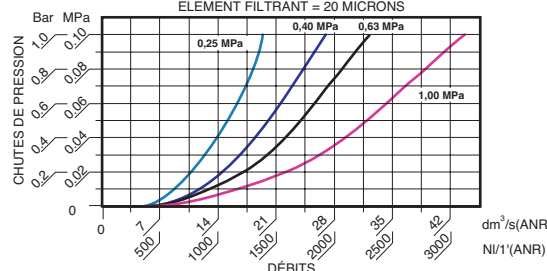
### F 075-12 FILTRE



#### A TROU DE FIXATION Ø5,5

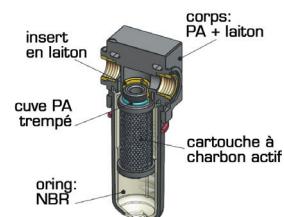


#### COURBES DE DÉBITS



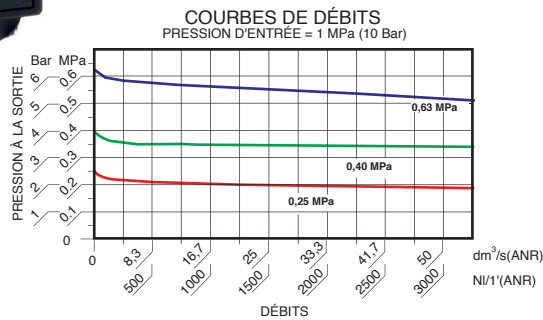
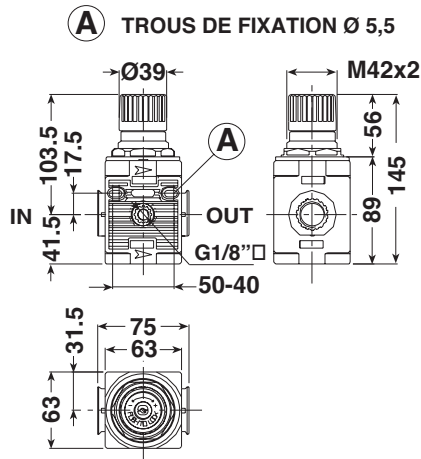
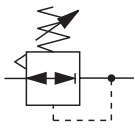
- Très bonne séparation de la condensation.
- Faible chute de pression.
- Prévu avec trous pour la fixation murale.
- Accrochage rapide du godet à mécanisme de sécurité anti-expulsion.
- Degré de filtration standard de 20 microns (sur demande 5 microns).
- Dispositif **manuel et semi-automatique** de purge de la condensation dans la version standard intégrée (SS) ou automatique (SA) à flotteur.
- **Existe dans les versions microfiltre - déshuileur 0,01μ à coalescence et à charbon actif.**
- Godet en polyamide à résistance renforcée avec protection extérieure.
- Quantité de condensation récupérée : 100 cm<sup>3</sup>.
- Pression maximum de service : 12,5 bar = 180 Psi = 1,25 MPa.
- Plage de température : de 5 à 50° C (41 à 122° F).
- Débit de référence (P = 10 bar - Δp = 1 bar) : 3110 NI/min.
- Poids : 0,355 Kg.

sur demande :  
version à charbon actif



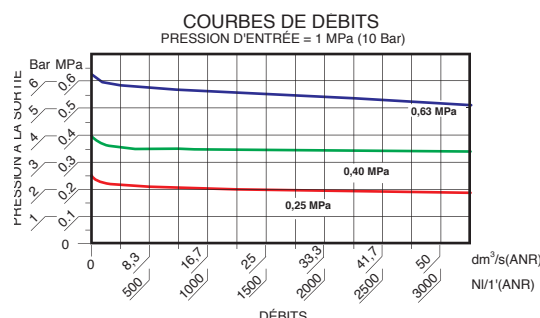
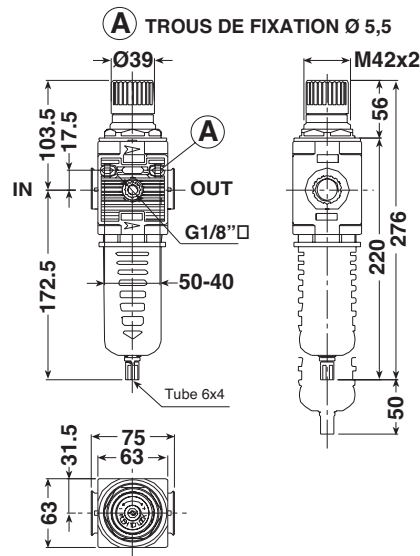
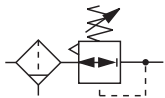
## SERIE MODULAIRE 075-1/2"

### R 075-11 REGULATEUR



- Membrane à déroulement.
- Stabilité de la pression réglée, même si la pression en amont varie.
- Grand débit avec faibles pertes de charge.
- Prévu avec trous pour la fixation murale ou sur étrier.
- Bouton à dispositif de blocage de la régulation.
- Décompression automatique (relieving) incorporée.
- Raccordement pour manomètre : filetage femelle 1/8" BSP.
- Champ de réglage: 0 ÷ 4 bar, 0 ÷ 8 bar (standard), 0 ÷ 12,5 bar.
- Pression maximum d'entrée : 12,5 bar = 180 Psi = 1,25 MPa.
- Plage de température : de 5° à 50° C.
- Débit de référence (P = 6,3 bar - Δp = 1 bar) : 2880 NI/min.
- Poids : 0,435 Kg.

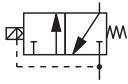
### FR 075-14 FILTRE-REGULATEUR



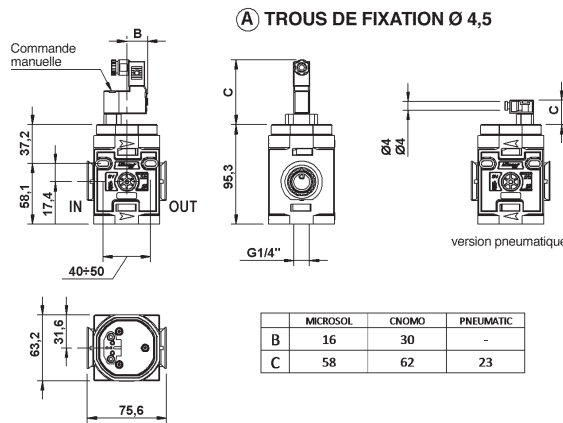
- Membrane à déroulement.
- Stabilité de la pression réglée, même si la pression en amont varie.
- Grand débit avec faibles pertes de charge.
- Elimination rapide de la surpression en aval.
- Prévu avec trous pour la fixation murale ou sur étrier.
- Bouton à dispositif de blocage de la régulation.
- Décompression automatique (relieving) incorporée.
- Raccordement pour manomètre : filetage femelle 1/8" BSP.
- Très bonne séparation de la condensation.
- Champ de réglage : 0 ÷ 4 bar, 0 ÷ 8 bar (standard), 0 ÷ 12,5 bar.
- Accrochage rapide du godet à mécanisme de sécurité anti-expulsion.
- Autres caractéristiques fonctionnelles identiques au filtre standard.
- Débit de référence (P = 6,3 bar - Δp = 1 bar) : 2880 NI/min.
- Poids : 0,565 Kg.

## SERIE MODULAIRE 075-1/2"

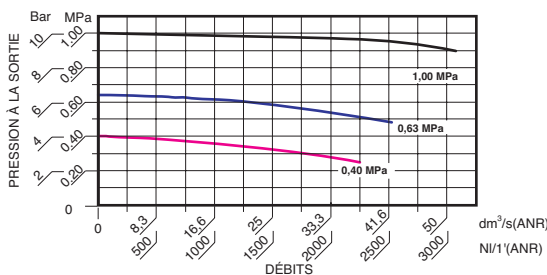
### E 075-26 ELECTROVANNE DE SECTIONNEMENT



commande électro-pneumatique



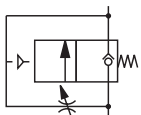
COURBES DE DÉBITS



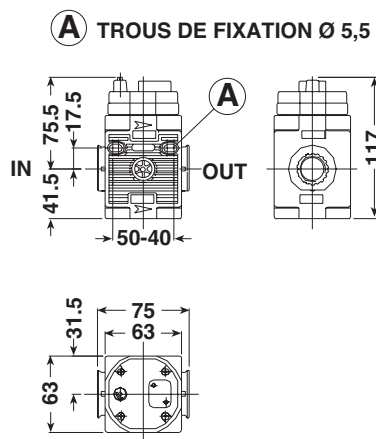
Dispositif permettant de couper l'alimentation et en même temps de mettre en décharge le circuit en aval au moyen d'une commande électro-pneumatique ou pneumatique actionnable à distance (NF).

- Disponible avec pilotage norme CNOMO (standard) ou MICROSOL.
- Tension électrique : 24V CC (standard), 24V CA ou 220V CA.
- Disponible sur demande avec pilotage pneumatique.
- Possibilité de fixation murale en utilisant les trous prévus.
- Raccordement pour décharge : filetage femelle 1/4" BSP.
- Pression minimum admise : 3 bar = 40 Psi = 0,3 MPa.
- Pression maximum de service : 10 bar = 145 Psi = 1 MPa.
- Plage de température : de 5° à 50° C.
- Débit de référence (P = 10 bar - Δp = 1 bar) : 3075 NI/min.
- Poids : 0,400 Kg.

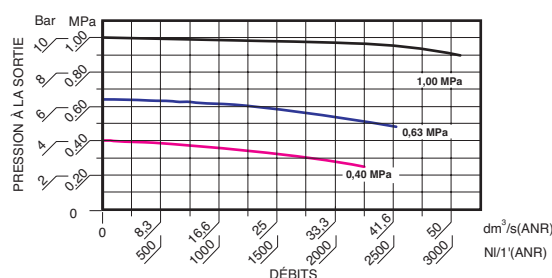
### D 075-27 DEMARREUR PROGRESSIF



version auto-pilotée



COURBES DE DÉBITS



Pressurisation graduelle de l'installation, jusqu'à la pression de service.

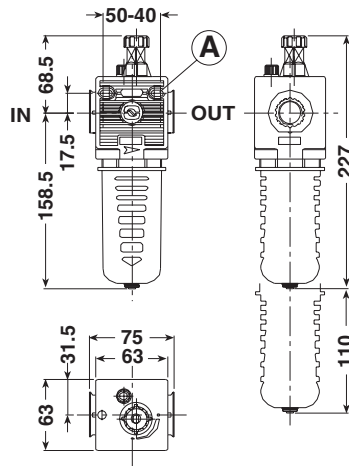
- Avant de débiter la pression maximale disponible, l'air est introduit lentement dans le circuit en aval jusqu'à atteindre 60 % de la pression en amont.
- Pour régler le temps de mise sous pression, utiliser le régulateur de flux incorporé.
- Prévu avec trous pour la fixation murale.
- Pression minimum admise : 3 bar = 40 Psi = 0,3 MPa.
- Pression maximum de service : 10 bar = 145 Psi = 1 MPa.
- Plage de température : de 5 à 50° C (41 à 122° F).
- Débit de référence (P = 10 bar - Δp = 1 bar) : 3075 NI/min.
- Poids : 0,410 Kg.

## SERIE MODULAIRE 075-1/2"

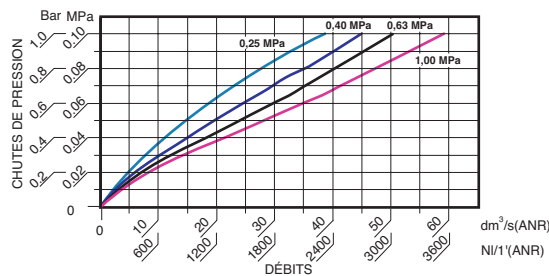
### L 075-13 LUBRIFICATEUR STANDARD



(A) TROUS DE FIXATION Ø 5,5



COURBES DE DÉBITS



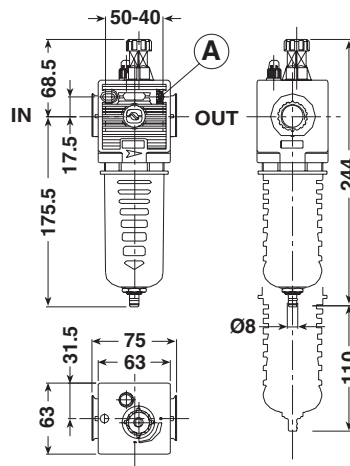
De type proportionnel à brouillard d'huile.

- Lubrification constante dans le temps.
- Fonctionnement garanti même à faible débit.
- Réglage fin de la quantité de lubrifiant.
- Visualisation de l'égouttement à 360°.
- Bouchon de remplissage d'huile.
- Accrochage rapide du godet à mécanisme de sécurité anti-expulsion.
- Prévu avec trous pour la fixation murale.
- Godet en polyamide à résistance renforcée, avec protection extérieure capacité 140 cm<sup>3</sup>.
- Viscosité de l'huile préconisée : norme ISO VG32.
- Pression maximum de service : 12,5 bar = 180 Psi = 1,25 MPa.
- Plage de température : de 5° à 50° C (41° à 122° F).
- Débit de référence (P = 10 bar - Δp = 1 bar) : 3550 NI/min.
- Poids : 0,355 Kg.

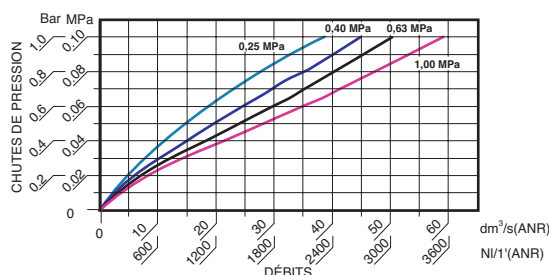
### L 075-13 VL LUBRIFICATEUR À REMPLISSAGE PAR DÉPRESSION



(A) TROUS DE FIXATION Ø 5,5



COURBES DE DÉBITS



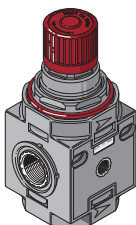
Indispensable quand on désire effectuer le chargement de l'huile de manière rapide, sûre et sans interrompre le fonctionnement ordinaire de l'installation.

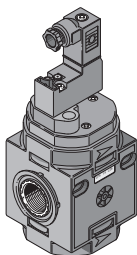
- Le remplissage est commandé en maintenant enfoncé le bouton placé sur la base du corps du graisseur.
- Ceci provoque une dépression à l'intérieur du bol, qui permet l'aspiration de l'huile.
- Le flux s'interrompt seulement quand le bouton est relâché.
- Le niveau d'huile doit être contrôlé de visu.
- Pression minimum d'activation : 3 bar = 40 Psi = 0,3 MPa.
- Autres caractéristiques fonctionnelles comme pour le modèle standard.
- Débit de référence (P = 10 bar - Δp = 1 bar) : 3550 NI/min.
- Poids : 0,395 Kg.

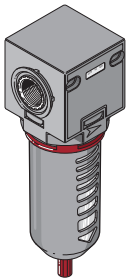


## SERIE MODULAIRE 075-1/2"

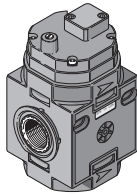
codes de commande

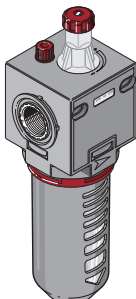
	Code	Désignation
	<b>075 - 11</b>	régulateur - 0 ÷ 8 bar
	<b>075 - 11 - 00003</b>	régulateur - 0 ÷ 4 bar
	<b>075 - 11 - 00002</b>	régulateur - 0 ÷ 12,5 bar

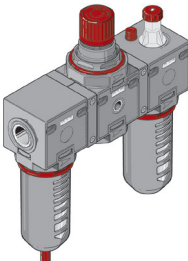
	Code	Désignation
	<b>075 - 26 - CNOMO - 24CC</b>	électrovanne de sectionnement (CNOMO)
		(autres tensions sur demande)

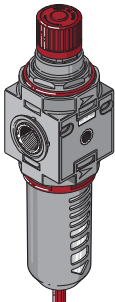
	Code	Désignation
	<b>075 - 12</b>	filtre 20 microns
	<b>075 - 12 - 00057</b>	filtre 5 microns
	<b>075 - 12 - 00027</b>	microfiltre coalescence 0,01 µ
<b>075 - 12 - 00300</b>	filtre à charbon actif	

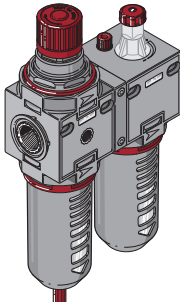
version manuelle et semi-automatique

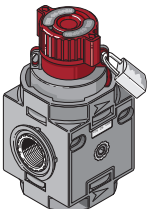
	Code	Désignation
	<b>075 - 27</b>	démarrateur progressif (auto-piloté)

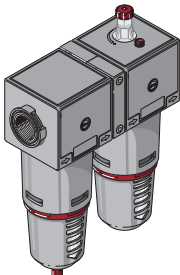
	Code	Désignation
	<b>075 - 13</b>	lubrificateur (standard)
	<b>075 - 13 VL</b>	lubrificateur à remplissage par dépression

	Code	Désignation
	<b>075 - 15</b> (sans manomètre)	F + R + L - 0 ÷ 8 bar
	<b>075 - 15/A38 - 26</b> (version équipée d'un manomètre)	F + R + L - 0 ÷ 8 bar

	Code	Désignation
	<b>075 - 14</b>	filtre-régulateur - 0 ÷ 8 bar
	<b>075 - 14 - 00061</b>	filtre-régulateur - 0 ÷ 4 bar
	<b>075 - 14 - 00053</b>	filtre-régulateur - 0 ÷ 12,5 bar

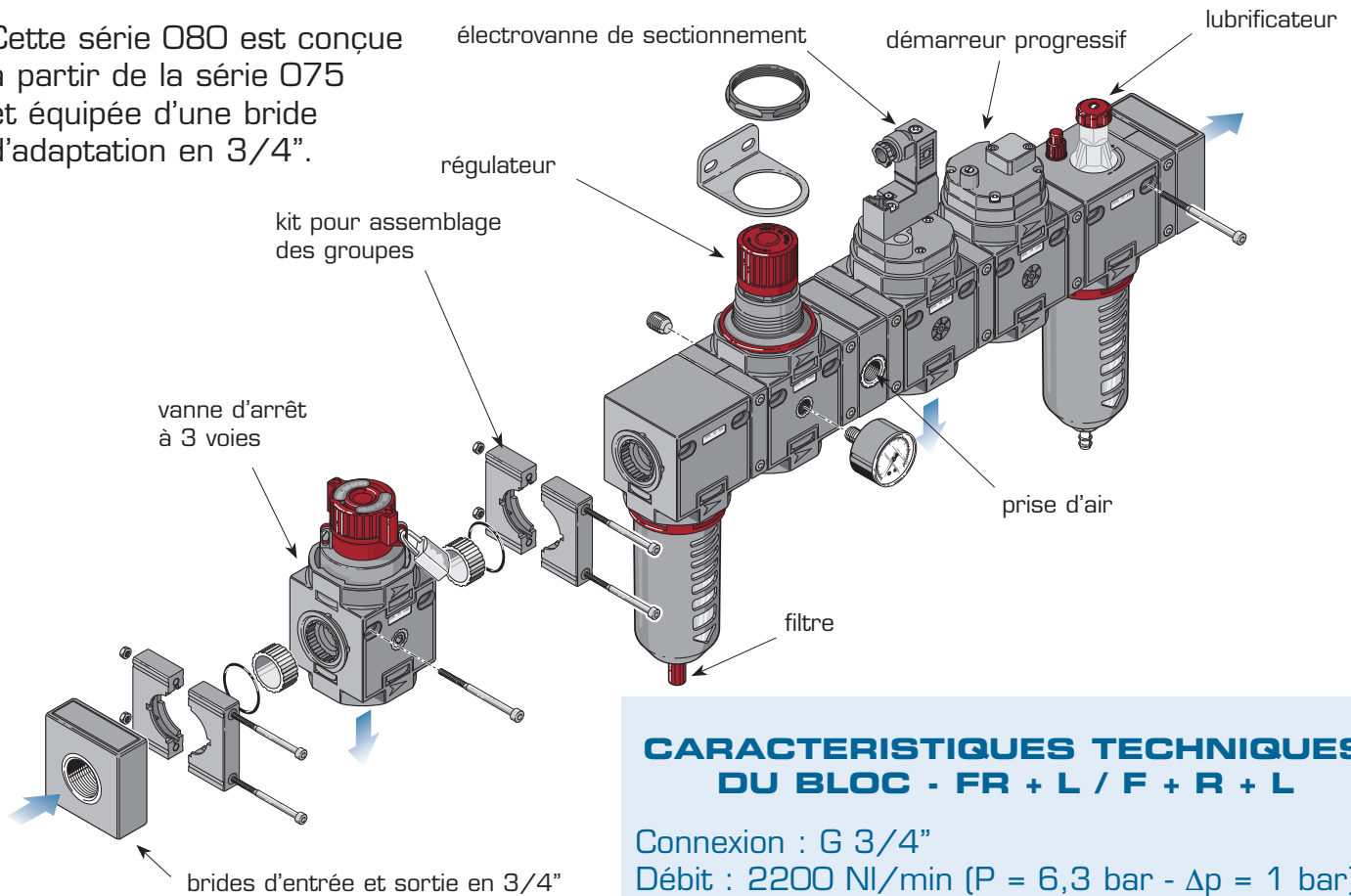
	Code	Désignation
	<b>075 - 16</b> (sans manomètre)	FR + L - 0 ÷ 8 bar
	<b>075 - 16/A38 - 26</b> (version équipée d'un manomètre)	FR + L - 0 ÷ 8 bar

	Code	Désignation
	<b>075 - 25</b>	vanne d'arrêt à 3 voies

	Code	Désignation
	<b>075 - 17</b>	F + L - 20 microns

## SERIE MODULAIRE 080-3/4" système de montage

Cette série 080 est conçue à partir de la série 075 et équipée d'une bride d'adaptation en 3/4".



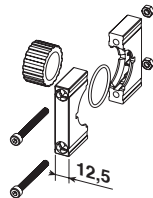
### CARACTERISTIQUES TECHNIQUES DU BLOC - FR + L / F + R + L

Connexion : G 3/4"

Débit : 2200 NI/min (P = 6,3 bar - Δp = 1 bar)

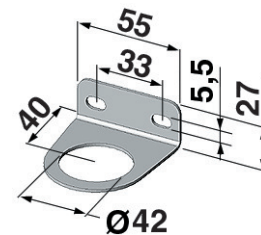
### Accessoires et pièces de rechange

#### KIT D'ASSEMBLAGE POUR BLOC :

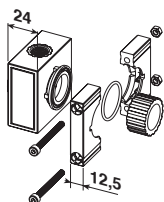


Produit	Code
F + R + L (1 pièce)	<b>C80-05-00004</b>
FR + L - F + L (2 pièces)	<b>C80-06-00004</b>

#### EQUERRE DE FIXATION : A75-01-00024

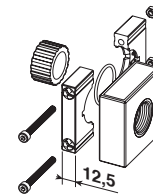


#### PRISE D'AIR SEC : (connexion G1/4")



Produit	Connexion
F + R + L - FR + L - F + L	<b>C80-06-00005</b>

#### KIT TERMINAL D'ENTREE/SORTIE :

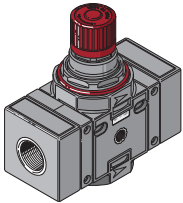


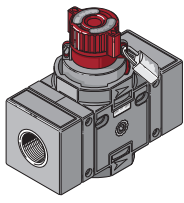
Version	Connexion	Code
Entrée	G 3/4"	<b>C80-05-00002</b>
Sortie	G 3/4"	<b>C80-05-00003</b>

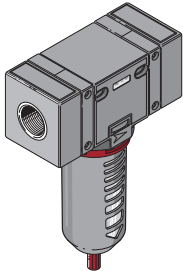
## SERIE MODULAIRE 080-3/4"

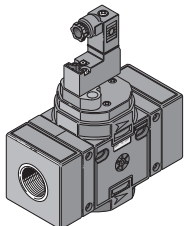
codes de commande

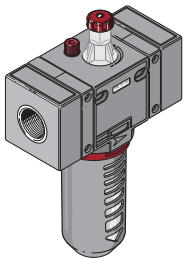
Pour cette série, les caractéristiques techniques sont identiques à celles de la série 075.

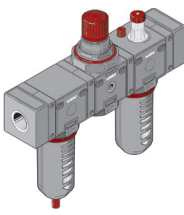
	Code	Désignation
	<b>080 - 11</b>	régulateur - 0 ÷ 8 bar
	<b>080 - 11 - 00002</b>	régulateur - 0 ÷ 4 bar
	<b>080 - 11 - 00003</b>	régulateur - 0 ÷ 12,5 bar

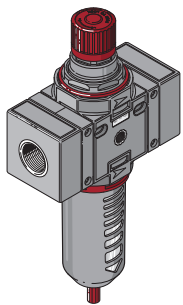
	Code	Désignation
	<b>080 - 25</b>	vanne d'arrêt à 3 voies

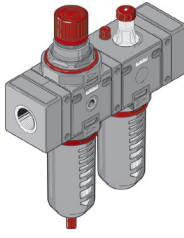
 version manuelle et semi-automatique	Code	Désignation
	<b>080 - 12</b>	filtre 20 microns
	<b>080 - 12 - 00002</b>	filtre 5 microns

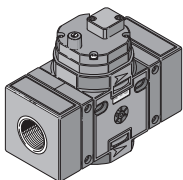
	Code	Désignation
	<b>080 - 26 - CNOMO - 24CC</b>	électrovanne de sectionnement (CNOMO)
		(autres tensions sur demande)

	Code	Désignation
	<b>080 - 13</b>	lubrificateur (standard)
	<b>080 - 13 VL</b>	lubrificateur à remplissage par dépression

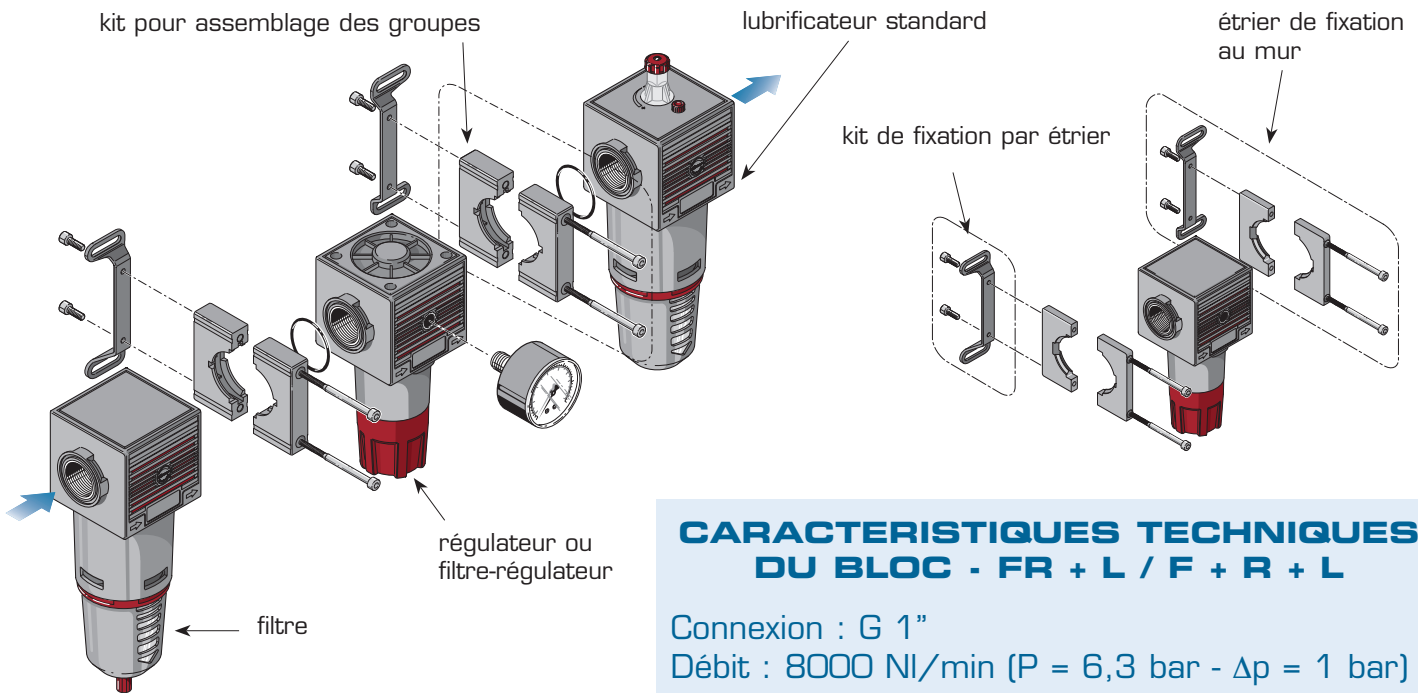
	Code	Désignation
	<b>080 - 05</b> (sans manomètre)	F + R + L - 0 ÷ 8 bar
	<b>080 - 05/A38 - 26</b> (version équipée d'un manomètre)	F + R + L - 0 ÷ 8 bar

	Code	Désignation
	<b>080 - 14</b>	filtre-régulateur - 0 ÷ 8 bar
	<b>080 - 14 - 00002</b>	filtre-régulateur - 0 ÷ 4 bar
	<b>080 - 14 - 00003</b>	filtre-régulateur - 0 ÷ 12,5 bar

	Code	Désignation
	<b>080 - 06</b> (sans manomètre)	FR + L - 0 ÷ 8 bar
	<b>080 - 06/A38 - 26</b> (version équipée d'un manomètre)	FR + L - 0 ÷ 8 bar

	Code	Désignation
	<b>080 - 27</b>	démarrateur progressif (auto-piloté)

## SERIE MODULAIRE 095-1" système de montage

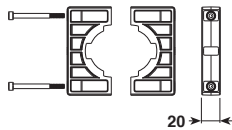


### CARACTERISTIQUES TECHNIQUES DU BLOC - FR + L / F + R + L

Connexion : G 1"  
Débit : 8000 NI/min (P = 6,3 bar - Δp = 1 bar)

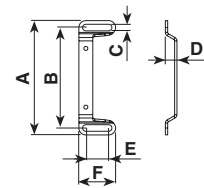
### Accessoires et pièces de rechange

#### KIT D'ASSEMBLAGE POUR BLOC :



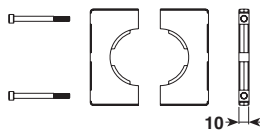
Produit	Code
F + R + L (1 pièce)	<b>C95-05-00001</b>
FR + L - F + L (2 pièces)	<b>C95-06-00001</b>

#### ETRIER DE FIXATION : C95-01-00018



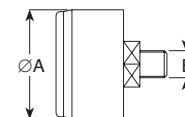
A	B	C	D	E	F
148	130	8,5	15	29,5	47,5

#### KIT POUR ACCROCHAGE PAR ETRIER :



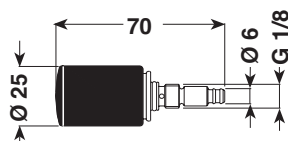
Produit	Code
R - F - L - FR	<b>C95-01-00015</b>

#### MANOMETRE : MS61012



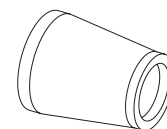
BAR	PSI	A	B	CH
0 - 12	0 - 175	63	1/4"	14

#### DECHARGE AUTOMATIQUE DE CONDENSATION :



Produit	Code
F - FR	<b>C40-02-00132</b>

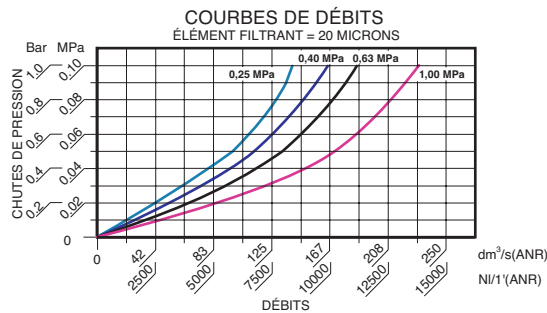
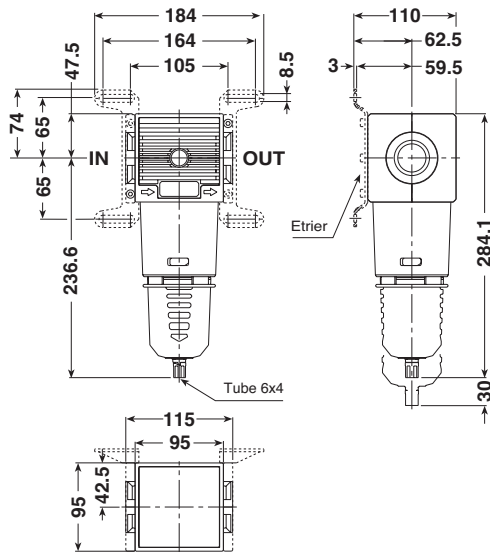
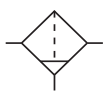
#### GRUPE DE FILTRATION :



Produit	Version	Code
F - FR	20 microns	<b>A95-02-00006</b>
F - FR	5 microns	<b>A95-02-00007</b>

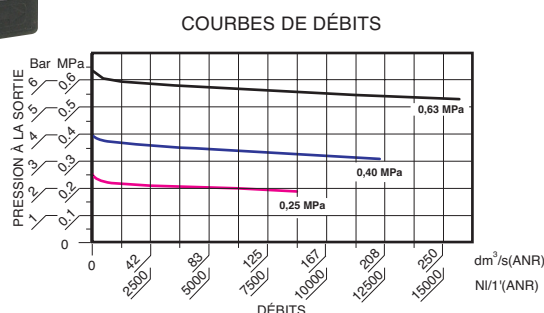
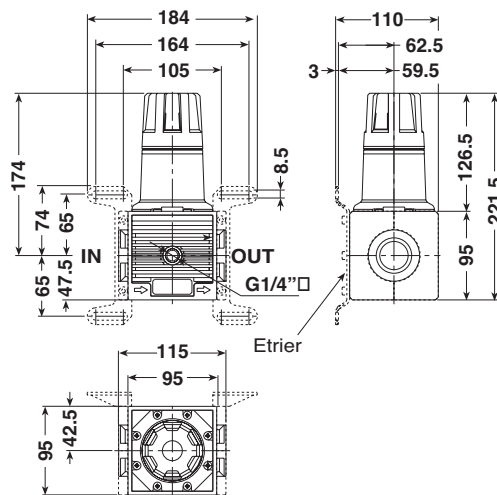
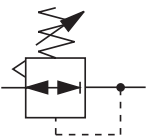
## SERIE MODULAIRE 095-1"

### F 095-12 FILTRE



- Très bonne séparation de la condensation.
- Faible chute de pression.
- Possibilité de fixation murale avec les étriers prévus.
- Accrochage rapide du godet à mécanisme de sécurité anti-expulsion.
- Degré de filtration standard de 20 microns (sur demande 5 microns).
- Dispositif **manuel et semi-automatique** de purge de la condensation dans la version standard intégrée (SS) ou automatique à flotteur (SA).
- Godet en polyamide à résistance renforcée avec protection extérieure.
- Quantité de condensation récupérée : 200 cm³.
- Pression maximum de service : 12,5 bar = 180 Psi = 1,25 MPa.
- Plage de température : de 5 à 50° C (41 à 122° F).
- Couple de serrage G1" IN-OUT : 80N.m.
- Débit de référence (P = 10 bar - Δp = 1 bar) : 13800 NI/min.
- Poids : 1,212 Kg.
- Etrier non fourni.

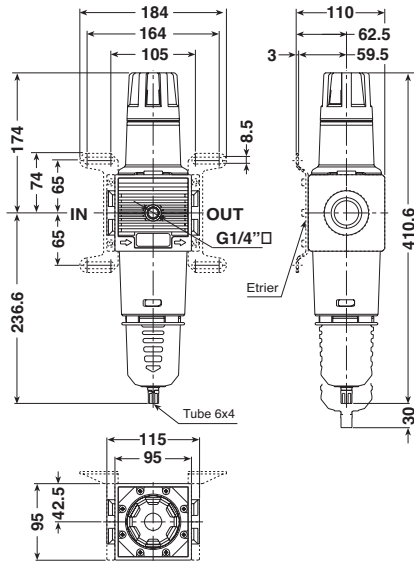
### R 095-11 REGULATEUR



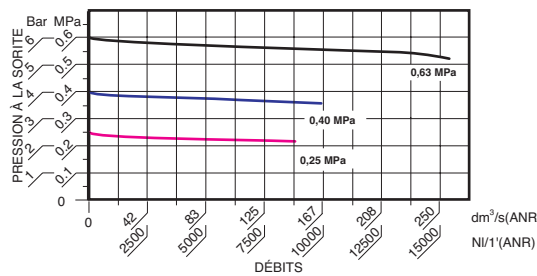
- Membrane à déroulement.
- Stabilité de la pression régulée, même si la pression en amont varie.
- Grand débit avec faibles pertes de charge.
- Rapide élimination des surpressions en aval.
- Bouton à dispositif de blocage de la régulation.
- Décompression automatique (relieving) incorporée.
- Champ de réglage : 0 ÷ 4 bar, 0 ÷ 8 bar (standard), 0 ÷ 12,5 bar.
- Pression maximum d'entrée : 12,5 bar = 180 Psi = 1,25 MPa.
- Plage de température : de 5° à 50° C.
- Couple de serrage G1" IN-OUT : 80N.m.
- Débit de référence (P = 6,3 bar - Δp = 1 bar) : 15000 NI/min.
- Poids : 1,721 Kg.
- Etrier non fourni.

## SERIE MODULAIRE 095-1"

### FR 095-14 FILTRE-REGULATEUR

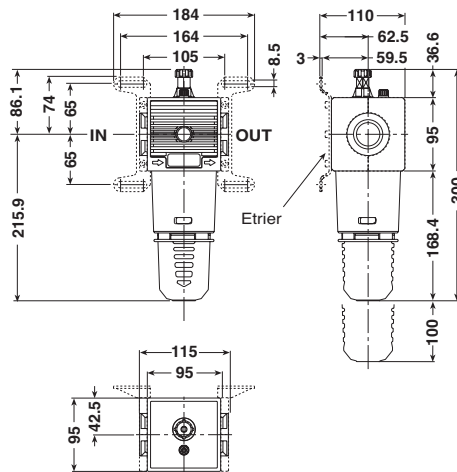


COURBES DE DÉBITS

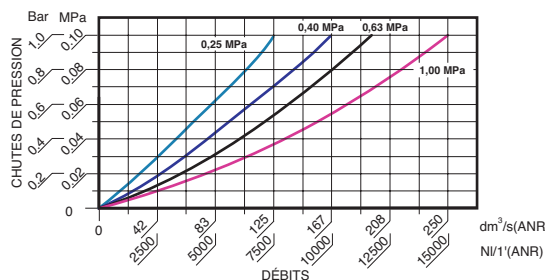


- Membrane à déroulement.
- Stabilité de la pression régulée, même si la pression en amont varie.
- Degré élevé de séparation de la condensation.
- Possibilité de fixation murale avec les étriers prévus.
- Bouton à dispositif de blocage de la régulation.
- Décompression automatique (relieving) incorporée.
- Godet construit en polyamide résistant avec protection externe, à accrochage rapide avec mécanisme anti-expulsion.
- Champ de réglage : 0 ÷ 4 bar, 0 ÷ 8 bar (standard), 0 ÷ 12,5 bar.
- Degré de filtration : standard de 20 microns (sur demande 5 microns).
- Dispositif **manuel et semi-automatique** de purge de la condensation dans la version intégrée (SS) ou automatique à flotteur (SA).
- Quantité de condensation récupérée : 200 cm<sup>3</sup>.
- Pression maximum de service : 12,5 bar = 180 Psi = 1,25 MPa.
- Plage de température : de 5° à 50° C.
- Couple de serrage G1" IN-OUT : 80N.m.
- Débit de référence (P = 6,3 bar - Δp = 1 bar) : 13800 NI/min.
- Poids : 2,060 Kg.
- Etrier non fourni.

### L 095-13 LUBRIFICATEUR STANDARD



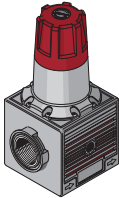
COURBES DE DÉBITS

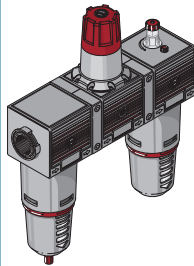


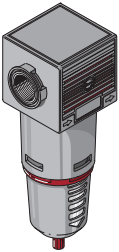
- De type proportionnel à brouillard d'huile.
- Lubrification constante dans le temps.
  - Fonctionnement garanti même à faible débit.
  - Réglage fin de la quantité de lubrifiant.
  - Visualisation de l'égouttement à 360°.
  - Bouchon de remplissage d'huile.
  - Accrochage rapide du godet à mécanisme de sécurité anti-expulsion.
  - Possibilité de fixation murale avec les étriers prévus.
  - Godet en polyamide à résistance renforcée avec protection extérieure, capacité 440 cm<sup>3</sup>.
  - Viscosité de l'huile préconisée : norme ISO VG32.
  - Pression maximum de service : 12,5 bar = 180 Psi = 1,25 MPa.
  - Plage de température : de 5° à 50° C (41° à 122° F).
  - Couple de serrage G1" IN-OUT : 80N.m.
  - Débit de référence (P = 10 bar - Δp = 1 bar) : 15000 NI/min.
  - Poids : 1,194 Kg.

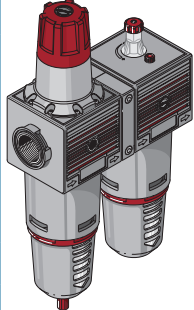
## SERIE MODULAIRE 095-1"

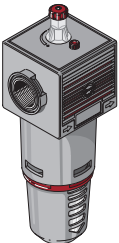
codes de commande

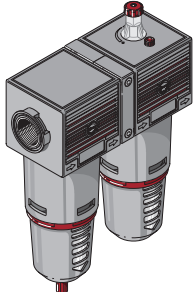
	Code	Désignation
	<b>095 - 11</b>	régulateur - 0 ÷ 8 bar
	<b>095 - 11 - 00002</b>	régulateur - 0 ÷ 4 bar
	<b>095 - 11 - 00003</b>	régulateur - 0 ÷ 12,5 bar

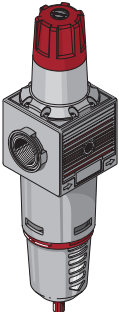
	Code	Désignation
	<b>095 - 15</b> (sans manomètre)	F + R + L - 0 ÷ 8 bar
	<b>095 - 15/ MS61012</b> (version équipée d'un manomètre)	F + R + L - 0 ÷ 8 bar

  version manuelle et semi-automatique	Code	Désignation
	<b>095 - 12</b>	filtre 20 microns
	<b>095 - 12 - 00002</b>	filtre 5 microns

	Code	Désignation
	<b>095 - 16</b> (sans manomètre)	FR + L - 0 ÷ 8 bar
	<b>095 - 16/ MS61012</b> (version équipée d'un manomètre)	FR + L - 0 ÷ 8 bar

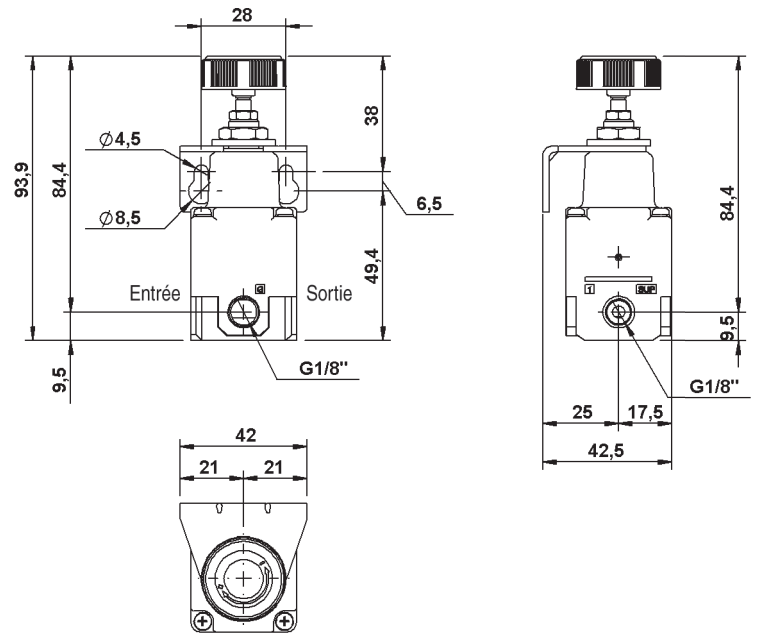
	Code	Désignation
	<b>095 - 13</b>	lubrificateur (standard)

	Code	Désignation
	<b>095 - 17</b>	F + L - 20 microns

	Code	Désignation
	<b>095 - 14</b>	filtre-régulateur - 0 ÷ 8 bar
	<b>095 - 14 - 00002</b>	filtre-régulateur - 0 ÷ 4 bar
	<b>095 - 14 - 00003</b>	filtre-régulateur - 0 ÷ 12,5 bar

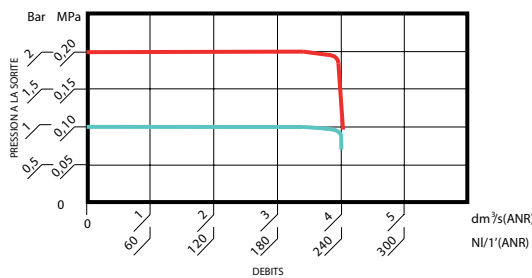
## SERIE 099-1/8"

### REGULATEUR DE PRECISION - TAILLE 1



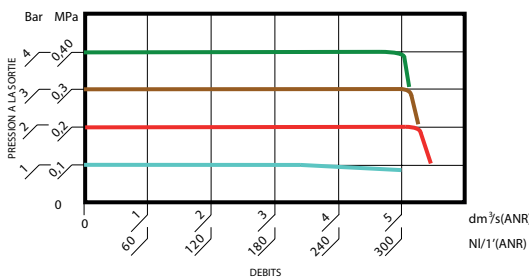
#### 2 Bar

COURBES DE DEBIT  
PRESSION D'ENTREE = 0,5 MPa (5 Bar)



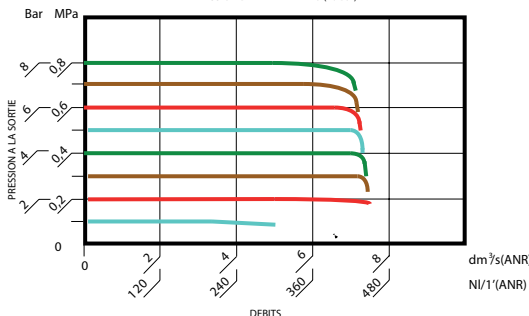
#### 4 Bar

COURBES DE DEBIT  
PRESSION D'ENTREE = 0,7 MPa (7 Bar)



#### 8 Bar

COURBES DE DEBIT  
PRESSION D'ENTREE = 1 MPa (10 Bar)



Le régulateur de pression série 099 se distingue par une haute précision et une stabilité de la pression régulée grâce à son concept de construction multi-membrane.

La présence d'une fuite d'air contrôlée avec un échappement du relieving particulièrement sensible, permettent une performance optimale même à de faibles pressions.

Particulièrement indiqué pour le réglage de la pression des systèmes d'équilibrage ou comme régulateur de tension, en plus de toutes les autres applications où une grande précision est requise.

- Fluide : air comprimé
- Connexions IN - OUT G1/8"
- Pression de travail : 0 - 10 bar
- Plages de pression : 0-2 bar, 0-4 bar, 0-8 bar
- Sensibilité : 0,2 % F.S.
- Répétabilité : 0,5 % F.S.
- Débit : voir schéma
- Température : -5 ÷ +60° C
- Régulateur fourni avec équerre de fixation et un bouchon
- Poids : 0,150 kg

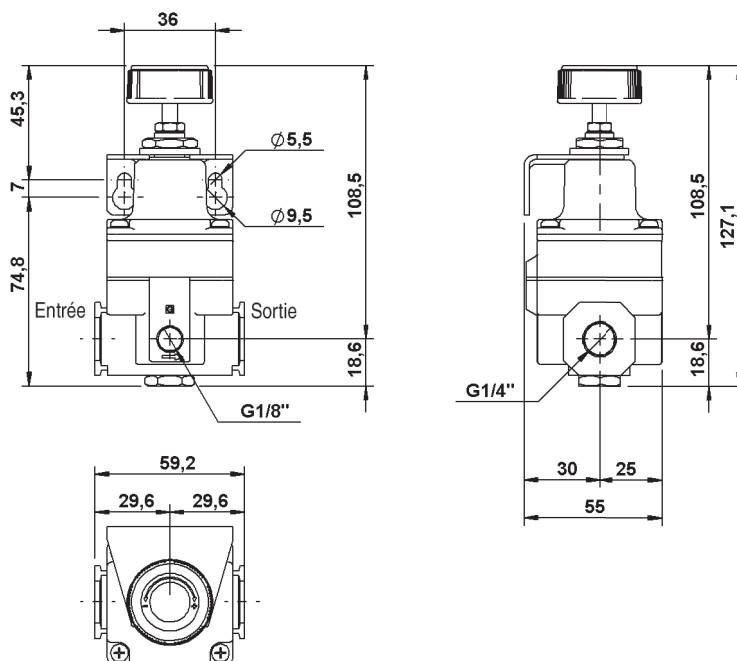
#### CODES DE COMMANDE

Code	Champs de réglage
099 - 01 - 01001	0 ÷ 2 bar
099 - 01 - 01002	0 ÷ 4 bar
099 - 01 - 01003	0 ÷ 8 bar

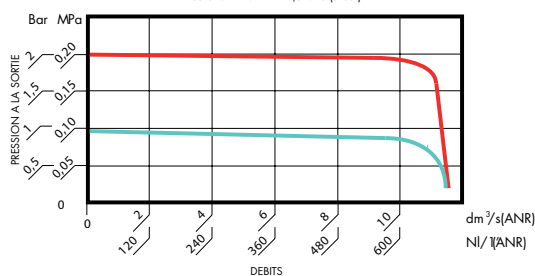


## SERIE 099-1/4"

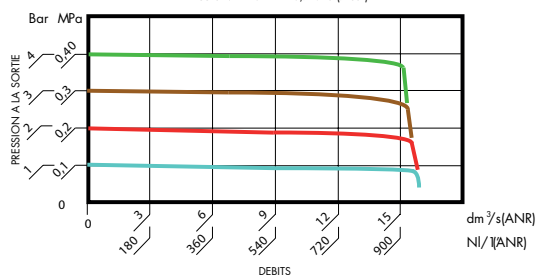
### REGULATEUR DE PRECISION - TAILLE 2



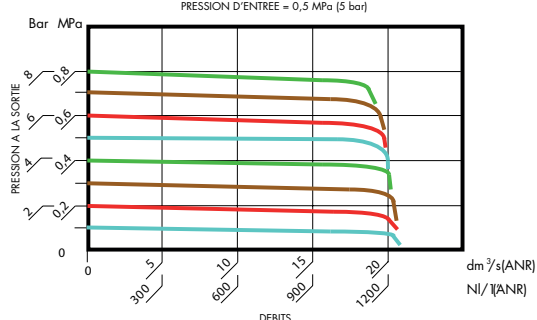
2 Bar COURBES DE DEBIT  
PRESSION D'ENTREE = 0,5 MPa (5 bar)



4 Bar COURBES DE DEBIT  
PRESSION D'ENTREE = 0,7 MPa (7 bar)



8 Bar COURBES DE DEBIT  
PRESSION D'ENTREE = 0,5 MPa (5 bar)



Le régulateur de pression série 099 se distingue par une haute précision et une stabilité de la pression régulée grâce à son concept de construction multi-membrane.

La présence d'une fuite d'air contrôlée avec un échappement du relieving particulièrement sensible, permettent une performance optimale même à de faibles pressions.

Particulièrement indiqué pour le réglage de la pression des systèmes d'équilibrage ou comme régulateur de tension, en plus de toutes les autres applications où une grande précision est requise.

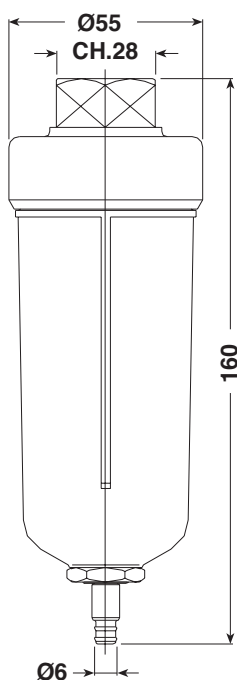
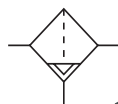
- Fluide : air comprimé
- Connexions IN - OUT G1/4"
- Pression de travail : 0 - 10 bar
- Plages de pression : 0 - 2 bar, 0 - 4 bar, 0 - 8 bar
- Sensibilité : 0,2 % F.S.
- Répétabilité : 0,5 % F.S.
- Débit : voir schéma
- Température : -5 ÷ +60° C
- Régulateur fourni avec équerre de fixation et un bouchon
- Poids : 0,300 kg

#### CODES DE COMMANDE

Code	Champs de réglage
099 - 02 - 01001	0 ÷ 2 bar
099 - 02 - 01002	0 ÷ 4 bar
099 - 02 - 01003	0 ÷ 8 bar

## PURGEUR DE LIGNE

**8330 21 00**



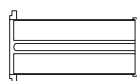
Permet d'éliminer les liquides condensés dans les tuyauteries, sans aucune intervention manuelle.

- En l'absence de pression, la purge reste ouverte garantissant l'élimination des liquides.
- Doté de raccord cannelé pour convoyer la condensation récupérée.
- Possibilité d'évacuer la pression au purgeur en desserrant l'extrémité moletée pour les opérations d'entretien.
- Pression maximum de service : 12,5 bar = 180 Psi = 1,25 MPa.
- Plage de température : de 5° à 50° C.
- Connexion d'entrée : G1/2" femelle.
- Poids : 0,225 Kg.

La purge automatique s'effectue quand le niveau du liquide arrive à la hauteur de l'étiquette.

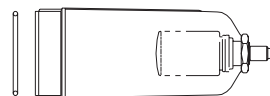
### PIECES DE RECHANGE

**FILTRE POUR PURGEUR :**



Produit	Code
SAL	A10-00-00003

**CUVE AVEC DECHARGE AUTOMATIQUE :**



Produit	Code
SAL	C10-00-00003

## HUILE POUR LUBRIFICATEURS

**AH113310**

1 Litre de lubrifiant anticorrosif et antioxydant

