

RACCORDS INSTANTANÉS



www.senga.fr

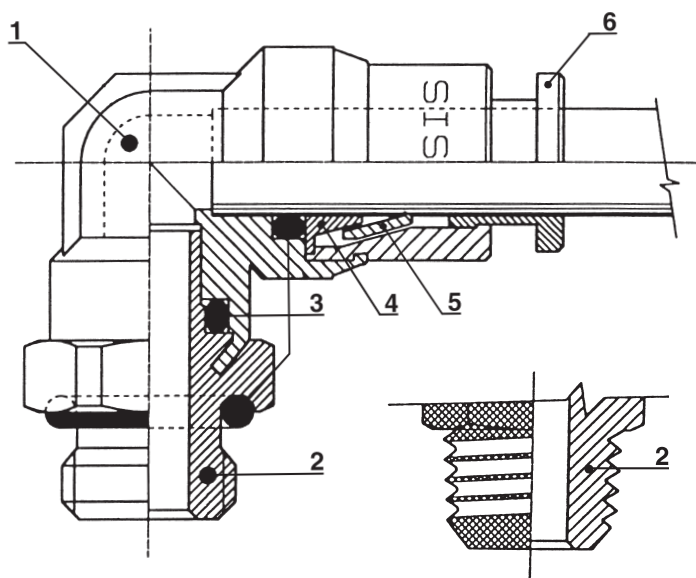
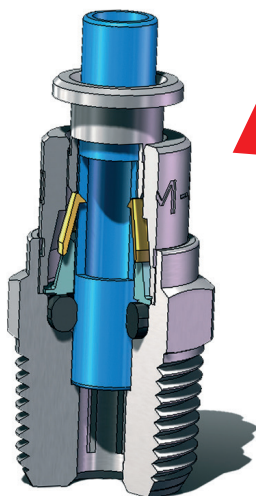
SÉRIE MÉTALLIQUE SYSTEM

SENGA

CARACTÉRISTIQUES TECHNIQUES

UN AVANTAGE IMPORTANT !

Lors de la pression sur le poussoir, l'ouverture de la pince «SISTEM» au-delà du diamètre du tube, garantit une extraction de celui-ci sans difficulté.



Matériaux et composants

- | | |
|---|---|
| 1. corps du raccord en métal nickelé : zamac | 4. anneau conique assurant l'ouverture forcée de la pince |
| 2. embase filetée en laiton nickelé
filet conique BSP téflonné
filet cylindrique BSP avec joint monté | 5. pince en laiton |
| 3. joint d'étanchéité en caoutchouc
anti huile NBR - exempt de silicone | 6. poussoir en laiton nickelé |

Champ d'application : air comprimé



- | | |
|--------------------------------|----------------|
| tendue au vide : | - 99 KPa |
| pression maximale d'exercice : | 16 BAR |
| température de travail : | - 10°C / +80°C |

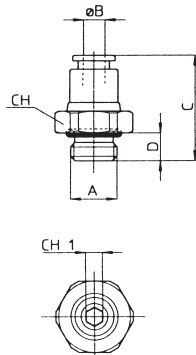
raccords d'implantation

10.80

droit mâle, BSP cylindrique et métrique



corps et filetage en laiton nickelé avec joint monté



6 pans creux intérieur

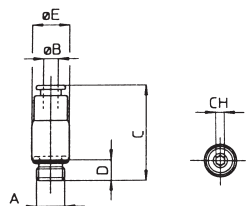
CODE	A	B	C	D	CH	CH1
10 504 80	M5	4	22	4	9	2,5
10 604 80	M6x0,75	4	23	5	9	2,5
10 624 80	M6x1	4	23	5	9	2,5
10 804 80	1/8	4	20	6	13	3
10 404 80	1/4	4	23	8	16	3
10 505 80	M5	5	22	4	10	2,5
10 506 80	M5	6	26	4	12	2,5
10 616 80	M6x1	6	26	5	12	2,5
10 116 80	M10x1	6	24,5	6	13	4
10 806 80	1/8	6	24,5	6	13	4
10 406 80	1/4	6	26	8	16	4
10 118 80	M10x1	8	29,5	6	14	5
10 128 80	M12x1,5	8	29	8	16	6
10 808 80	1/8	8	29	6	14	6
10 408 80	1/4	8	29	8	16	6
10 308 80	3/8	8	32	10	20	6
10 810 80	1/8	10	33	8	17	5
10 410 80	1/4	10	34	8	17	8
10 310 80	3/8	10	32	10	20	8
10 210 80	1/2	10	36	12	24	8
10 412 80	1/4	12	36	8	21	8
10 312 80	3/8	12	37	10	21	10
10 212 80	1/2	12	37	12	24	10
10 314 80	3/8	14	42	10	25	10
10 214 80	1/2	14	44	12	25	12
10 216 80	1/2	16	45	12	27	14
10 716 80	3/4	16	45	12	30	14

10.80

droit mâle, filetage métrique, encombrement réduit



corps et filetage en laiton nickelé avec joint monté



6 pans creux intérieur

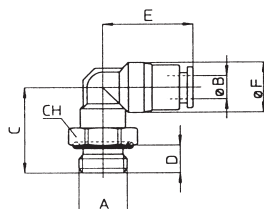
CODE	A	B	C	D	E	CH
10 540 80	M5	4	22	4	9	2,5
10 640 80	M6x0,75	4	23	5	9	2,5
10 614 80	M6x1	4	23	5	9	2,5

20.80

équerre mâle, orientable, BSP cylindrique et métrique



corps en métal nickelé et filetage en laiton nickelé avec joint monté



CODE	A	B	C	D	E	F	CH
20 504 80	M5	4	16	4	20	10	11
20 804 80	1/8	4	19	6	20	10	13
20 404 80	1/4	4	21,5	8	20	10	16
20 505 80	M5	5	19	4	20,5	11	11
20 506 80	M5	6	18	4	23	13	12
20 116 80	M10x1	6	20,5	6	23	13	13
20 806 80	1/8	6	20,5	6	23	13	13
20 406 80	1/4	6	22	8	23	13	16
20 118 80	M10x1	8	21,5	6	25	15	14
20 128 80	M12x1,5	8	23	8	25	15	16
20 808 80	1/8	8	21,5	6	25	15	14
20 408 80	1/4	8	23	8	25	15	16
20 308 80	3/8	8	26,5	10	25	15	20
20 410 80	1/4	10	29	8	28,5	17,5	19
20 310 80	3/8	10	30,5	10	28,5	17,5	20
20 210 80	1/2	10	33	12	28,5	17,5	24
20 412 80	1/4	12	28,5	8	32	21,5	22
20 312 80	3/8	12	31	10	32	21,5	22
20 212 80	1/2	12	34	12	32	21,5	24
20 314 80	3/8	14	34	10	36,5	25,5	26
20 214 80	1/2	14	36	12	36,5	25,5	26
20 216 80	1/2	16	36	12	40	27	28
20 716 80	3/4	16	38,5	12	40	27	30

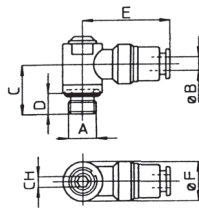
raccords d'implantation

20.80

équerre mâle, orientable, filetage métrique



corps en métal nickelé et filetage en laiton nickelé avec joint monté



CODE	A	B	C	D	E	F	CH
corps en métal nickelé :							
20 540 80	M5	4	11,5	4	21	9,8	2,5
20 640 80	M6x0,75	4	12,5	5	21	9,8	2,5
20 614 80	M6x1	4	12,5	5	21	9,8	2,5
20 616 80	M6x1	6	13,5	5	24	13	4

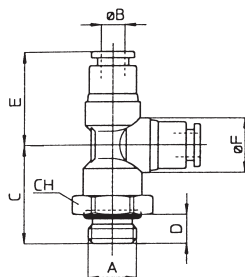
corps en résine noire :							
205481	M5	4	11,5	4	21	9,8	2,5

33.80

T mâle, piquage latéral, orientable, BSP cylindrique



corps en métal nickelé et filetage en laiton nickelé avec joint monté



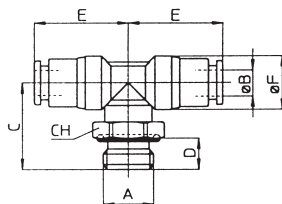
CODE	A	B	C	D	E	F	CH
33 504 80	M5	4	18	4	20	10	11
33 804 80	1/8	4	20	6	20	10	13
33 404 80	1/4	4	23,5	8	20	10	16
33 806 80	1/8	6	22	6	23	13	14
33 406 80	1/4	6	24,5	8	23	13	16
33 808 80	1/8	8	24	6	25,5	15	16
33 408 80	1/4	8	25	8	25,5	15	16
33 410 80	1/4	10	28	8	29	17,5	19
33 310 80	3/8	10	32	10	29	17,5	20
33 210 80	1/2	10	32	12	29	17,5	24
33 412 80	1/4	12	31	8	31	21,5	22
33 312 80	3/8	12	33	10	31	21,5	22
33 212 80	1/2	12	36	12	31	21,5	24
33 314 80	3/8	14	37	10	36	25,5	26
33 214 80	1/2	14	39	12	36	25,5	26

40.80

T mâle, piquage central, orientable, BSP cylindrique



corps en métal nickelé et filetage en laiton nickelé avec joint monté



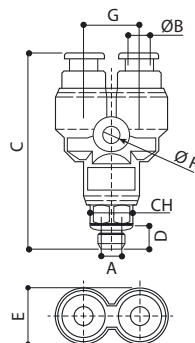
CODE	A	B	C	D	E	F	CH
40 504 80	M5	4	16	4	20	10	11
40 804 80	1/8	4	19	6	20	10	13
40 404 80	1/4	4	21,5	8	20	10	16
40 806 80	1/8	6	20,5	6	23	13	13
40 406 80	1/4	6	22	8	23	13	16
40 808 80	1/8	8	21,5	6	25	15	14
40 408 80	1/4	8	23	8	25	15	16
40 308 80	3/8	8	26,5	10	25	15	20
40 410 80	1/4	10	29	8	28,5	17,5	19
40 310 80	3/8	10	30	10	28,5	17,5	20
40 210 80	1/2	10	31	12	28,5	17,5	24
40 412 80	1/4	12	28,5	8	32	21,5	22
40 312 80	3/8	12	31	10	32	21,5	22
40 212 80	1/2	12	34	12	32	21,5	24
40 314 80	3/8	14	34	10	36,5	25,5	26
40 214 80	1/2	14	36	12	36,5	25,5	26
40 216 80	1/2	16	36	12	40	27	28
40 716 80	3/4	16	38,5	12	40	27	30

34.80

Y mâle, orientable, BSP cylindrique



corps en métal nickelé et filetage en laiton nickelé avec joint monté



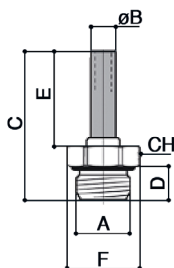
CODE	A	B	C	D	E	F	G	CH
34 504 80	M5	4	34,5	4	10	3	10	8
34 804 80	1/8	4	37	5	10	3	10	10
34 806 80	1/8	6	42,5	5	13	3	13	11
34 406 80	1/4	6	43,5	6	13	3	13	11
34 808 80	1/8	8	44,5	6	15	3	15	13
34 408 80	1/4	8	45	6	15	3	15	13

raccords d'implantation

59.80



corps en résine et filetage en laiton nickelé avec joint monté



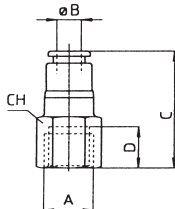
broche encliquetable, piquage mâle, BSP cylindrique

CODE	A	B	C	D	E	F	CH
59 804 80	1/8	4	26	5	16	11	10
59 806 80	1/8	6	30,5	5	20	11	11
59 406 80	1/4	6	31,5	6	20	14,3	11
59 808 80	1/8	8	37	5	22	11	13
59 408 80	1/4	8	38	6	22	14,3	13
59 308 80	3/8	8	40	8	22	18	13
59 410 80	1/4	10	42	6	24,5	16	14
59 310 80	3/8	10	39	8	25	18	16
59 312 80	3/8	12	47	8	27	19	17
59 212 80	1/2	12	44	9	27	22	20

23



corps et filetage en laiton nickelé



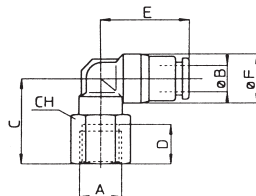
droit femelle, BSP cylindrique

CODE	A	B	C	D	CH
23 504	M5	4	24	6	9
23 804	1/8	4	27	8	12
23 805	1/8	5	27	8	12
23 404	1/4	4	30	10	16
23 806	1/8	6	31	8	13
23 406	1/4	6	32	10	16
23 808	1/8	8	33	8	15
23 408	1/4	8	34	10	16
23 410	1/4	10	36	10	17
23 310	3/8	10	36	11	20
23 412	1/4	12	39	10	21
23 312	3/8	12	39	11	21

22



corps en métal nickelé et filetage en laiton nickelé



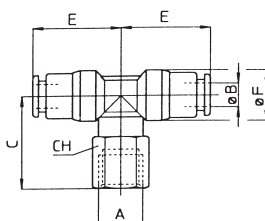
équerre femelle, orientable, BSP cylindrique

CODE	A	B	C	D	E	F	CH
22 804	1/8	4	22	8	20	10	12
22 806	1/8	6	23	8	23	13	12
22 406	1/4	6	25	10	23	13	16
22 808	1/8	8	25	8	25	15	14
22 408	1/4	8	26	10	25	15	16
22 410	1/4	10	31	10	28,5	17,5	19
22 310	3/8	10	33	11	28,5	17,5	20
22 312	3/8	12	33	11	32	21,5	22

41



corps en métal nickelé et filetage en laiton nickelé



T femelle, piquage central, orientable, BSP cylindrique

CODE	A	B	C	D	E	F	CH
41 804	1/8	4	22	8	20	10	12
41 806	1/8	6	23	8	23	13	12
41 406	1/4	6	25	10	23	13	16
41 808	1/8	8	24	8	25	15	14
41 408	1/4	8	26	10	25	15	16
41 410	1/4	10	28	10	28,5	17,5	19
41 310	3/8	10	30	11	29	17,5	20
41 312	3/8	12	33	11	32	21,5	22

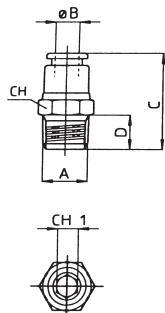
raccords d'implantation

10

droit mâle, BSP conique



corps en laiton nickelé
et filetage téflonné



6 pans creux intérieur

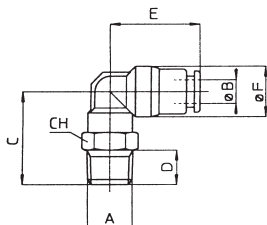
CODE	A	B	C	D	CH	CH1
10 804	1/8	4	22	8	10	3
10 404	1/4	4	25	10	14	3
10 805	1/8	5	22	8	10	4
10 806	1/8	6	22	8	12	4
10 406	1/4	6	27	10	14	4
10 808	1/8	8	29	8	14	6
10 408	1/4	8	28	10	14	6
10 308	3/8	8	30	11	17	6
10 410	1/4	10	34	10	17	8
10 310	3/8	10	33	11	17	8
10 210	1/2	10	36	14	22	8
10 412	1/4	12	37	10	21	8
10 312	3/8	12	36	11	21	10
10 212	1/2	12	36	14	22	10
10 314	3/8	14	41	11	25	10
10 214	1/2	14	41	14	25	12

20

équerre mâle, orientable, BSP conique



corps en métal nickelé
et filetage téflonné



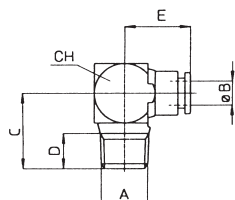
CODE	A	B	C	D	E	F	CH
20 804	1/8	4	21,5	8	20	10	11
20 404	1/4	4	23	10	20	10	14
20 805	1/8	5	22	8	20,5	11	11
20 806	1/8	6	23	8	23	13	12
20 406	1/4	6	25	10	23	13	14
20 808	1/8	8	24	8	25	15	14
20 408	1/4	8	26	10	25	15	14
20 308	3/8	8	26	11	25	15	17
20 410	1/4	10	30	10	28,5	17,5	19
20 310	3/8	10	31	11	28,5	17,5	19
20 210	1/2	10	34	14	28,5	17,5	22
20 412	1/4	12	30	10	32	21,5	22
20 312	3/8	12	33	11	32	21,5	22
20 212	1/2	12	35	14	32	21,5	22
20 314	3/8	14	35	11	36,5	25,5	26
20 214	1/2	14	38	14	36,5	25,5	26

21

équerre mâle, BSP conique



corps en laiton nickelé
et filetage téflonné



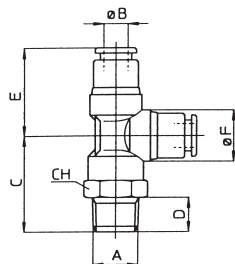
CODE	A	B	C	D	E	CH
21 804	1/8	4	15	8	13	10
21 806	1/8	6	19,5	8	16,5	12
21 406	1/4	6	19	10	17	14
21 808	1/8	8	19	8	19	14
21 408	1/4	8	20	10	18,5	14
21 410	1/4	10	21,5	10	20,5	17
21 310	3/8	10	23	11	20,5	17
21 312	3/8	12	30,5	11	38,5	22
21 212	1/2	12	30,5	14	38,5	22

raccords d'implantation

33



corps en métal nickelé et filetage téflonné



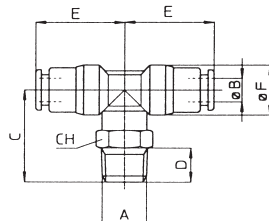
T mâle, piquage latéral, orientable, BSP conique

CODE	A	B	C	D	E	F	CH
33 804	1/8	4	23	8	20	10	11
33 806	1/8	6	25	8	23	13	12
33 406	1/4	6	27	10	23	13	14
33 808	1/8	8	26	8	25,5	15	16
33 408	1/4	8	28	10	25,5	15	16
33 410	1/4	10	30	10	29	17,5	19
33 310	3/8	10	31	11	29	17,5	19
33 210	1/2	10	34	14	29	17,5	22
33 412	1/4	12	33	10	32	21,5	22
33 312	3/8	12	34	11	32	21,5	22
33 212	1/2	12	37	14	32	21,5	22
33 314	3/8	14	37	11	36	25,5	26
33 214	1/2	14	40	14	36	25,5	26

40



corps en métal nickelé et filetage téflonné



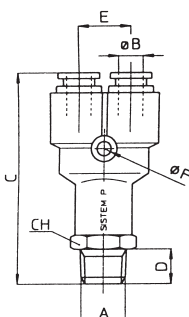
T mâle, piquage central, orientable, BSP conique

CODE	A	B	C	D	E	F	CH
40 804	1/8	4	21	8	20	10	11
40 404	1/4	4	23	10	20	10	14
40 805	1/8	5	22	8	20,5	11	11
40 806	1/8	6	23	8	23	13	12
40 406	1/4	6	25	10	23	13	14
40 808	1/8	8	24	8	25	15	14
40 408	1/4	8	26	10	25	15	14
40 308	3/8	8	26	11	25	15	17
40 410	1/4	10	29	10	28,5	17,5	19
40 310	3/8	10	30	11	28,5	17,5	19
40 210	1/2	10	32	14	28,5	17,5	22
40 412	1/4	12	30	10	32	21,5	22
40 312	3/8	12	33	11	32	21,5	22
40 212	1/2	12	35	14	32	21,5	22
40 314	3/8	14	35	11	36,5	25,5	26
40 214	1/2	14	38	14	36,5	25,5	26

34



corps en résine et filetage en laiton nickelé téflonné



Y mâle, orientable, BSP conique

CODE	A	B	C	D	E	F	CH
34 504	M5	4	39,5	4	10	3,2	10
34 804	1/8	4	43,5	8	10	3,2	11
34 404	1/4	4	46	10	10	3,2	14
34 806	1/8	6	51,5	8	13	3,2	14
34 406	1/4	6	54	10	13	3,2	14
34 808	1/8	8	58,5	8	17	4,2	16
34 408	1/4	8	61,5	10	17	4,2	16
34 308	3/8	8	62,5	11	17	4,2	17

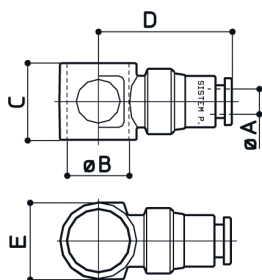
raccords banjos

38

banjo simple



corps en métal nickelé



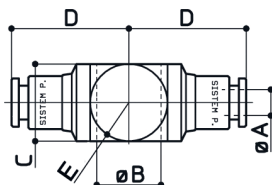
CODE	A	B	C	D	E
38 504	4	5,2-M5	9	19	9
38 804	4	10,3 - 1/8	14	22,5	14
38 806	6	10,3 - 1/8	14	25,5	14
38 406	6	13,3 - 1/4	16	27	17
38 808	8	10,3 - 1/8	14	27	15
38 408	8	13,3 - 1/4	16	28,5	14
38 410	10	13,3 - 1/4	16	35	17

39

banjo double



corps en métal nickelé



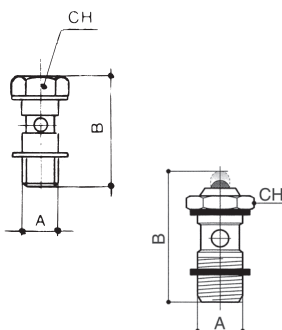
CODE	A	B	C	D	E
39 804	4	10,3 - 1/8	14	23,5	15
39 806	6	10,3 - 1/8	14	24	15
39 406	6	13,3 - 1/4	16	26,5	17,5
39 808	8	10,3 - 1/8	14	25,5	15
39 408	8	13,3 - 1/4	16	29	17,5
39 410	10	13,3 - 1/4	16	29	17,5

35

vis simple pour banjo simple ou double, BSP cylindrique



corps en laiton nickelé



rondelles-joints montées

CODE	A	B	CH
358-M5	M5	18	8
358-1/8	1/8	27	14
358-1/4	1/4	29,5	17

Version longue (livrée sans rondelle) :

35 810	1/8	31	14
--------	-----	----	----

Version avec témoin de pression :

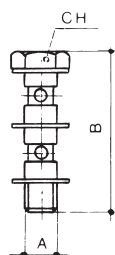
35 850	1/8	32	14
35 450	1/4	34	17

36

vis double pour banjos simples ou doubles, BSP cylindrique



corps en laiton nickelé



rondelles-joints montées

CODE	A	B	CH
36 800	1/8	43	14
36 400	1/4	48	17

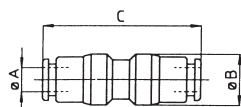
raccords de jonction

50

droit double égal



corps en métal nickelé



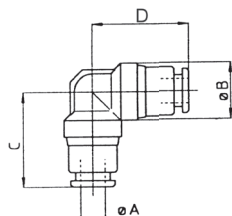
CODE	A	B	C
50 004	4	10	34
50 005	5	11	34
50 006	6	13	40
50 008	8	15	43
50 010	10	18	47
50 012	12	21	52
50 014	14	25	57
50 014	14	25	57
50 016	16	27	60

60

équerre égale



corps en métal nickelé



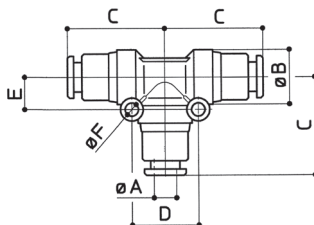
CODE	A	B	C	D
60 004	4	10	19	19
60 005	5	11	20	20
60 006	6	13	23	23
60 008	8	15	25	25
60 010	10	17,5	28,5	28,5
60 012	12	21,5	31,5	29,5
60 014	14	25,5	36,5	33,5
60 016	16	27	35	40

70

T égal et inégal



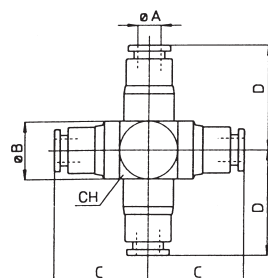
corps en métal nickelé



CODE	A	B	C	D	E	F
70 004	4	10	19,5	12	6	2,7
70 005	5	11	20,5	sans trous de fixation		
70 006	6	13	23,5	16	8	3,2
70 008	8	15	26	18	9	3,2
70 010	10	17,5	29	22	11	4,2
70 012	12	21,5	31	sans trous de fixation		
70 014	14	25,5	35	sans trous de fixation		
70 016	16	27	40	sans trous de fixation		
70 848	8-4-8	15	20,5	18	9	3,2

26

croix égale



CODE	A	B	C	D	CH
26 004	4	10	20	19,5	10
26 006	6	12	24	26	12
26 008	8	14	26	29	14
26 010	10	17	31	33	17
26 012	12	21	34	36	21

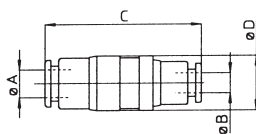
raccords de jonction

24

réduction double



corps en résine



CODE	A	B	C	D
24 406	6	4	39	14
24 408	8	4	41	16
24 410	10	4	41	18,5
24 608	8	6	43	16
24 610	10	6	44	18,5
24 612	12	6	45	22
24 810	10	8	46	18,5
24 812	12	8	46	22
24 814	14	8	50	26
24 112	12	10	50	22
24 114	14	10	53	26
24 214	14	12	53,5	26

version métallique :

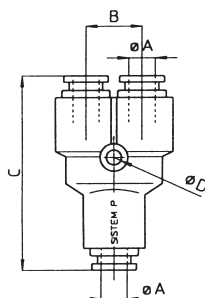
24 405/LN	5	4	34,5	11
24 406/LN	6	4	39	13
24 506/LN	6	5	39	13
24 608/LN	8	6	42,5	15

51

Y simple égal



corps en résine



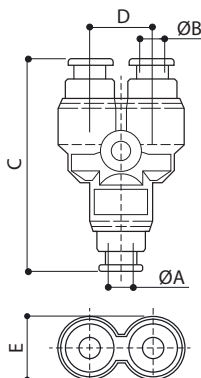
CODE	A	B	C	CH
51 004	4	10	35	3,2
51 006	6	13	45	3,2
51 008	8	17	51,5	4,2

52

Y simple égal et inégal



corps en métal nickelé



CODE	A	B	C	D	E
52 004	4	4	34,5	10	10
52 006	6	6	41	13	13
52 008	8	8	43,5	15	15
52 406	6	4	37,5	13	13
52 608	8	6	41,5	15	15

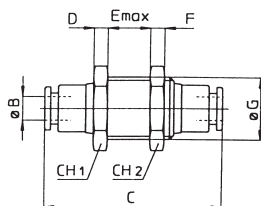
raccords de jonction - traversée de cloison

80

traversée de cloison double



corps en laiton nickelé



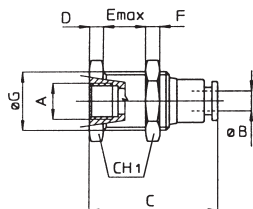
CODE	B	C	D	Emax	F	G	CH1	CH2
80 004	4	38,5	4	10	4	M12x1	13	14
80 005	5	40	4	10	4	M12x1	13	14
80 006	6	45	4	11	4	M15x1	18	18
80 008	8	50,5	4,5	13	4,5	M17x1	20	20
80 010	10	51,5	4,5	13	4,5	M20x1,5	22	22
80 012	12	54	4,5	13	4,5	M22x1,5	25	25
80 014	14	56	4,5	13	4,5	M27x1,5	30	30

81

traversée de cloison femelle, BSP cylindrique



corps en laiton nickelé



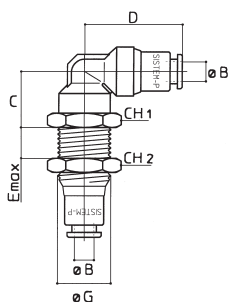
CODE	A	B	C	D	E	F	G	CH1
81 804	1/8	4	28,5	4	10	4	M12x1	14
81 806	1/8	6	32,5	4	11	4	M15x1	18
81 408	1/4	8	36,5	4,5	13	4,5	M17x1	20
81 410	1/4	10	37	4,5	13	4,5	M20x1,5	22
81 312	3/8	12	38,5	4,5	13	4,5	M22x1,5	25

82

équerre double orientable, traversée de cloison



corps en laiton nickelé



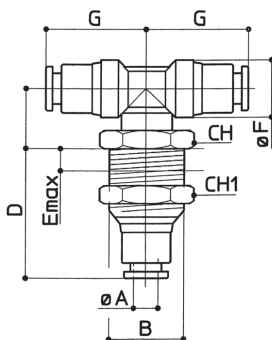
CODE	B	C	D	Emax	G	CH1	CH2
82 004	4	12,5	20	10	M12x1	13	14
82 006	6	14,5	23	11	M15x1	18	18
82 008	8	15,5	25	13	M17x1	20	20
82 010	10	19,5	28	13	M20x1,5	22	22
82 012	12	20,5	32	13	M22x1,5	25	25

83

T orientable, traversée de cloison



corps en métal nickelé



CODE	A	B	C	D	Emax	F	G	CH1	CH2
83 004	4	M12x1	12,5	24,5	10	10	20	13	14
83 006	6	M15x1	14,5	28,5	11	13	23	18	18
83 008	8	M17x1	15,5	32	13	15	25	20	20
83 010	10	M20x1,5	19,5	32,5	13	17,5	28,5	22	22
83 012	12	M22x1,5	20,5	34	13	21,5	32	25	25

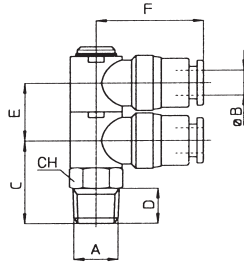
blocs de distribution

90

piquage mâle, orientable, BSP conique, 2 sorties



corps en métal nickelé et filetage en laiton nickelé téflonné



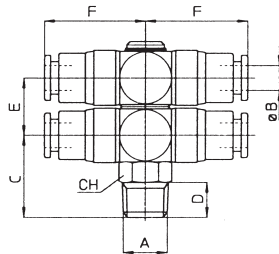
CODE	A	B	C	D	E	F	CH
90 804	1/8	4	17	8	10,5	21	10
90 806	1/8	6	20,5	8	13	25	11
90 406	1/4	6	22	10	13	25	14
90 808	1/8	8	22	8	16	28	12
90 408	1/4	8	23,5	10	16	28	14
90 410	1/4	10	25	10	17,5	29	14
90 310	3/8	10	27	11	17,5	29	17

11

piquage mâle, orientable, BSP conique, 4 sorties



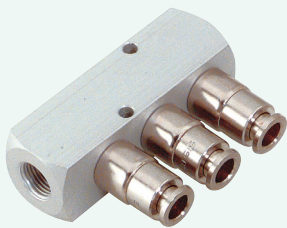
corps en métal nickelé et filetage en laiton nickelé téflonné



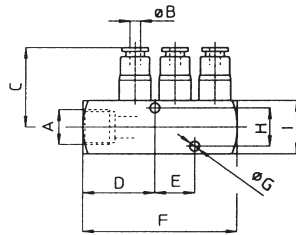
CODE	A	B	C	D	E	F	CH
11 804	1/8	4	17	8	10,5	19	10
11 806	1/8	6	19	8	13	24	11
11 406	1/4	6	22	10	13	24	14
11 808	1/8	8	20	8	15	26	12
11 408	1/4	8	23,5	10	15,5	26	14
11 410	1/4	10	25	10	17,5	29	14
11 310	3/8	10	27	11	17,5	29	17

18

bloc de distribution 3 sorties



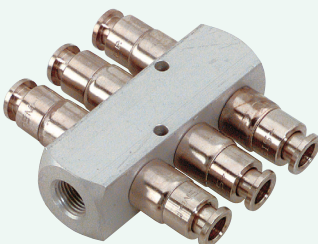
bloc en aluminium et corps des raccords en laiton nickelé



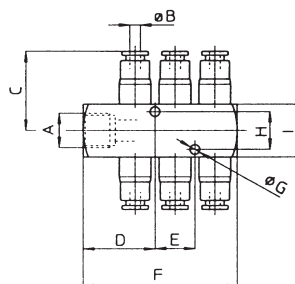
CODE	A	B	C	D	E	F	G	H	I
18 804	1/8	4	23	22	15	56	3,2	13	18x18
18 806	1/8	6	29	23	15	56	3,2	13	18x18
18 406	1/4	6	30	27	15	58	3,7	14,3	20x20
18 306	3/8	6	30	30	17	66	3,7	14,3	20x20
18 308	3/8	8	32	30	17	66	3,7	14,3	20x20
18 310	3/8	10	40	33	40	78	4,6	21,5	30x20
18 210	1/2	10	40	33	40	78	4,6	21,5	30x25
18 212	1/2	12	42	38,5	44	87	4,6	21,5	30x25

19

bloc de distribution 6 sorties



bloc en aluminium et corps des raccords en laiton nickelé



CODE	A	B	C	D	E	F	G	H	I
19 804	1/8	4	23	22	15	56	3,2	13	18x18
19 806	1/8	6	29	23	15	56	3,2	13	18x18
19 406	1/4	6	30	27	15	58	3,7	14,3	20x20
19 306	3/8	6	30	30	17	66	3,7	14,3	20x20
19 308	3/8	8	32	30	17	66	3,7	14,3	20x20
19 310	3/8	10	40	33	40	78	4,6	22	30x20
19 210	1/2	10	40	33	40	78	4,6	22	30x25
19 212	1/2	12	42	38,5	44	87	4,6	22	30x25

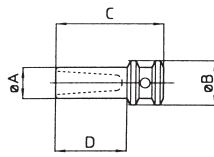
accessoires encliquetables

12



corps en résine

bouchon encliquetable



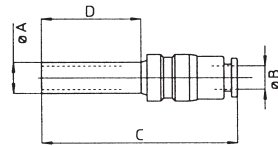
CODE	A	B	C	D
12 004	4	6	30	20
12 005	5	7	30	20
12 006	6	8	32	22
12 008	8	10	35	25
12 010	10	12	39	28
12 012	12	14	43	30
12 014	14	17	48	33

25



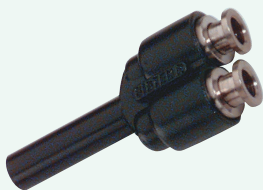
corps en résine

réduction encliquetable



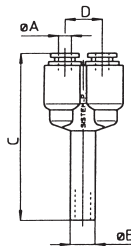
CODE	A	B	C	D
25 406	6	4	45,5	22
25 408	8	4	48,5	25
25 410	10	4	47,5	28
25 412	12	4	49	30
25 608	8	6	51	25
25 610	10	6	50,5	28
25 612	12	6	53,5	30
25 614	14	6	56,5	33
25 810	10	8	52	28
25 812	12	8	54	30
25 814	14	8	57	33
25 112	12	10	56	30
25 114	14	10	59	33
25 214	14	12	60	33

53



corps en résine

Y à broche encliquetable



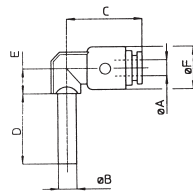
CODE	A	B	C	D	Ep.
53 4042	4	4	37	9	10
53 4062	4	6	41	9	10
53 4082	4	8	44	9	10

54



corps en résine

L à broche encliquetable



CODE	A	B	C	D	E	F
54 4042	4	4	17	16	5	10
54 4062	4	6	17	22	5	10
54 6062	6	6	21	22	7	13,5
54 8082	8	8	23	25	8	15,5

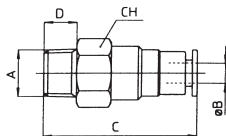
raccords auto-obturants

27

droit mâle, BSP conique, avec valve automatique



corps et filetage
téfloné en laiton nickelé



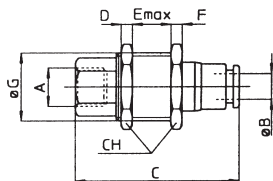
CODE	A	B	C	D	CH
27 806	1/8	6	43	8	15
27 406	1/4	6	46	10	15
27 808	1/8	8	47	8	17
27 408	1/4	8	49	10	17
27 410	1/4	10	53,5	10	20
27 310	3/8	10	54,5	11	20

28

traversée de cloison femelle, BSP cyl., avec valve automatique



corps et filetage en laiton nickelé



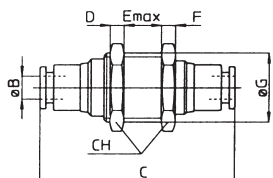
CODE	A	B	C	D	Emax	F	G	CH
28 806	1/8	6	47	4	12	4	M17x1	20
28 408	1/4	8	51	4	12	4	M20x1	22

29

traversée de cloison double, avec valve automatique



corps en laiton nickelé

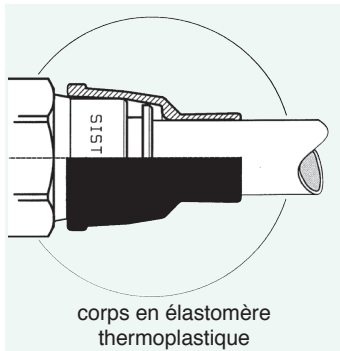


CODE	B	C	D	Emax	F	G	CH
29 006	6	54	4	12	4	M17x1	20
29 008	8	57	4	12	4	M20x1	22

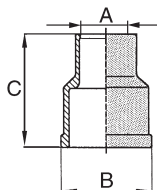
protections

PRO

protection anti-étincelles, poussières et liquides



corps en élastomère
thermoplastique



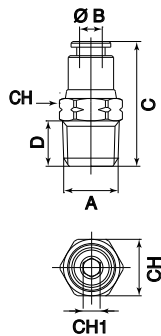
CODE	A	B	C
PRO 040 B	4	9,5	20
PRO 060 B	6	13,5	26,5
PRO 080 B	8	15,5	28
PRO 100 B	10	19	29
PRO 120 B	12	22	33,5
PRO 140 B	14	25	33

raccords d'implantation filetage NPT tube métrique

10 NPT



droit mâle, NPT



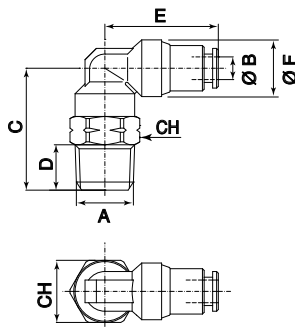
6 pans creux intérieur

CODE	A	B	C	D	CH	CH1
10K040	N1/8	4	22	8	10	3
10X040	N1/4	4	25	10	14	3
10K060	N1/8	6	22	8	12	4
10X060	N1/4	6	27	10	14	4
10K080	N1/8	8	29	8	14	6
10X080	N1/4	8	28	10	14	6
10X100	N1/4	10	34	10	17	8
10Y100	N3/8	10	33	11	17	8
10X120	N1/4	12	37	10	21	8
10Y120	N3/8	12	36	11	21	10
10Z120	N1/2	12	36	14	22	10

20 NPT



équerre mâle, orientable, NPT



CODE	A	B	C	D	E	F	CH
20K040	N1/8	4	22	8	20	10	11
20X040	N1/4	4	23	10	20	10	14
20K060	N1/8	6	23	8	23	13	12
20X060	N1/4	6	25	10	23	13	14
20K080	N1/8	8	24	8	25	15	14
20X080	N1/4	8	26	10	25	15	14
20X100	N1/4	10	30	10	28,5	17,5	19
20Y100	N3/8	10	31	11	28,5	17,5	19
20X120	N1/4	12	30	10	32	21,5	22
20Y120	N3/8	12	33	11	32	21,5	22
20Z120	N1/2	12	35	14	32	21,5	22

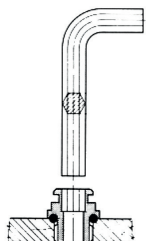
raccords modulaires autobloquants

L'ensemble MODULAR est composé d'une broche filetée de base (disponible en différents filets), sur laquelle s'adaptent plusieurs formes de corps (disponibles en différents diamètres de tube).

Peu de composants modulaires suffisent à couvrir toute la gamme des figures de raccord existantes.

La modularité de MODULAR permet de réduire considérablement le nombre de références en magasin et simplifie, dans la phase de projet ou de mise en oeuvre, le câblage des installations.

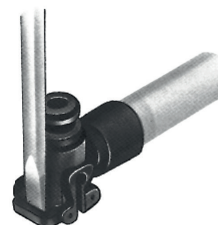
La rapidité de montage des broches filetées de base (même dans les espaces restreints) et la possibilité de substitution des corps, aussi bien pour la forme que pour le diamètre des tuyaux, font de MODULAR un produit universel et innovant.



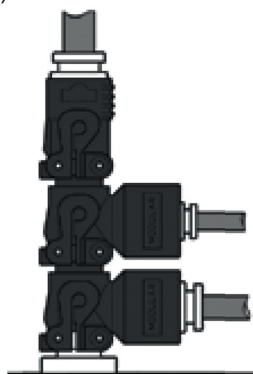
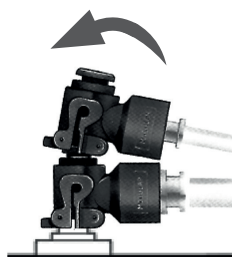
Montage de la broche
filetée de base



Montage du corps
(avec orientation sur 360°)



Démontage



Superposition des raccords



Exemples de montages



Matériaux et composants

- corps en résine, résistant aux solvants
- composants en laiton nickelé
- les autres caractéristiques techniques sont identiques à celles des raccords instantanés type SISTEM.



Champ d'application :
pression maximale d'exercice :

air comprimé
12 BAR

température de travail :

-10°C / +80°C

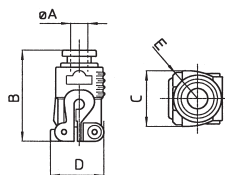
raccords modulaires autobloquants

100



corps en résine

raccord instantané droit



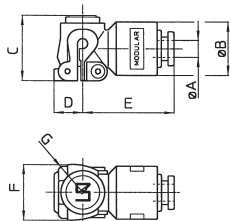
CODE	pour broche	A	B	C	D	E
100 401	1/8-1/4-3/8	4	26,5	16,5	16	10
100 601	1/8-1/4-3/8	6	27	16,5	16	10
100 801	1/8-1/4-3/8	8	28,5	16,5	16	10

200



corps en résine

raccord instantané équerre, orientable



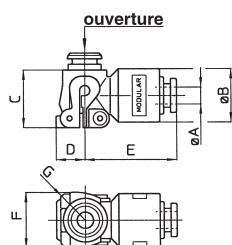
CODE	pour broche	A	B	C	D	E	F	G
200 401	1/8-1/4-3/8	4	16	19,5	9	25	16,5	10
200 601	1/8-1/4-3/8	6	16	19,5	9	27	16,5	10
200 801	1/8-1/4-3/8	8	16	19,5	9	27,5	16,5	10

330



corps en résine

raccord instantané équerre, orientable, traversant



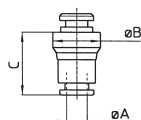
CODE	pour broche	A	B	C	D	E	F	G
330 401	1/8-1/4-3/8	4	16	17	9	25	16,5	10
330 601	1/8-1/4-3/8	6	16	17	9	27	16,5	10
330 801	1/8-1/4-3/8	8	16	17	9	27,5	16,5	10

DAB



corps en laiton nickelé

prolongateur instantané



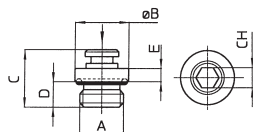
CODE	pour raccords	A	B	C
DAB 061	4 - 6 - 8	6	14	18,5
DAB 081	4 - 6 - 8	8	15	21,5

AB0



corps et filetage en laiton nickelé avec joint monté

broche de base, filetage BSP cylindrique avec joint monté



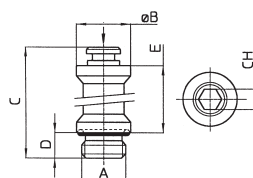
CODE	pour raccords	A	B	C	D	E	CH
AB0 180	4 - 6 - 8	1/8	14	15,5	6	4	6
AB0 140	4 - 6 - 8	1/4	16	17,5	8	4	6
AB0 380	4 - 6 - 8	3/8	20	19,5	10	4	6

CAB



corps et filetage en laiton nickelé avec joint monté

broche de base longue, filetage BSP cylindrique avec joint monté



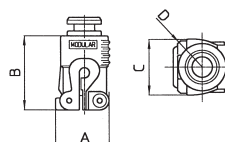
CODE	pour raccords	A	B	C	D	E	CH
CAB 180	4 - 6 - 8	1/8	14	34,5	6	23	6

PAB



corps en résine

prolongateur de base



CODE	pour raccords	A	B	C	D
PAB 000	4 - 6 - 8	16	22	16,5	10

