

# VANNES DE REGULATION PROPORTIONNELLE

[www.senga.fr](http://www.senga.fr)



**SENGA**

## SERIE EPR



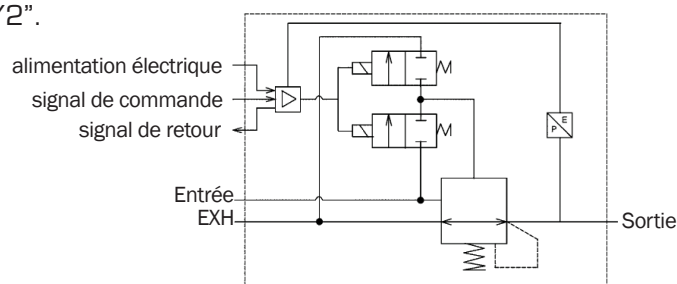
Les vannes proportionnelles permettent de régler la pression de sortie au moyen d'un signal électrique. Selon la pression mesurée, il y a un signal électrique de sortie, appelé "signal de retour".

Ces vannes ont un affichage qui indiquent la pression régulée, mais aussi facilite la configuration grâce à l'écran de l'utilisateur facilement accessible.

La série EPR est disponible en tailles G1/8", G1/4" et G1/2".

### Matériaux utilisés

TÊTES :	Techno-polymère
CORPS :	Aluminium
RESSORT :	Acier inoxydable
JOINT :	NBR

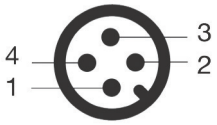


### CARACTERISTIQUES TECHNIQUES

Pression de fonctionnement :	pression de régulation maximum + 1 bar
Pression maximale :	10 Bar pour les modèles avec plage de réglage : 0 ÷ 5 bar et 0 ÷ 9 bar 2 Bar pour les modèles avec plage de réglage : 0 ÷ 1 bar
Température de travail :	0 ÷ 50 C°
Fluide :	air filtré, non lubrifié ou air comprimé lubrifié en continu
Raccordement :	G1/8" - G1/4" - G1/2"
Taille de la sortie manomètre :	G1/8"
Débit avec Pa = 6 bar et Δp = 1 :	G1/8" : 290 NI/min, G1/4" : 1440 NI/min G1/2" : 4800 NI/min
Tension d'alimentation :	24 VDC
Puissance apparente :	< 6W
Tolérance de tension :	± 10 %
Classe de protection :	IP65
Connecteur électrique :	M12A 4 PIN
Sensibilité :	≤ ± 0,5 % F.S.
Linéarité :	≤ ± 1,0 % F.S.
Répétabilité :	≤ ± 0,5 % F.S.
Hystérésis :	≤ 0,5 % F.S.

## SERIE EPR

Connexion à l'interface utilisateur



N° PIN	Couleur de câble correspondant	Disposition avec signal de contrôle en VDC ou mA	Disposition avec 4 signaux de commande
1	Rouge / Brun	+24 VDC	+24 VDC
2	Blanc	signal commande	interrupteur 1
3	Bleu	GND	GND
4	Noir	signal retour	interrupteur 2

SET Entrée / mettre en place la valeur

Connecteur M12A 4 Pin

Défiler vers le bas / pour diminuer la valeur

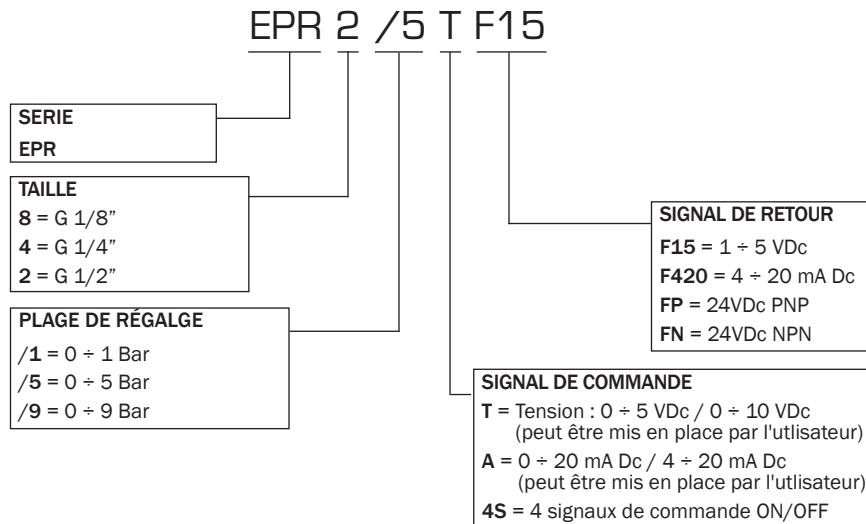
Défiler vers le haut / pour augmenter la valeur

LED indicateur d'état

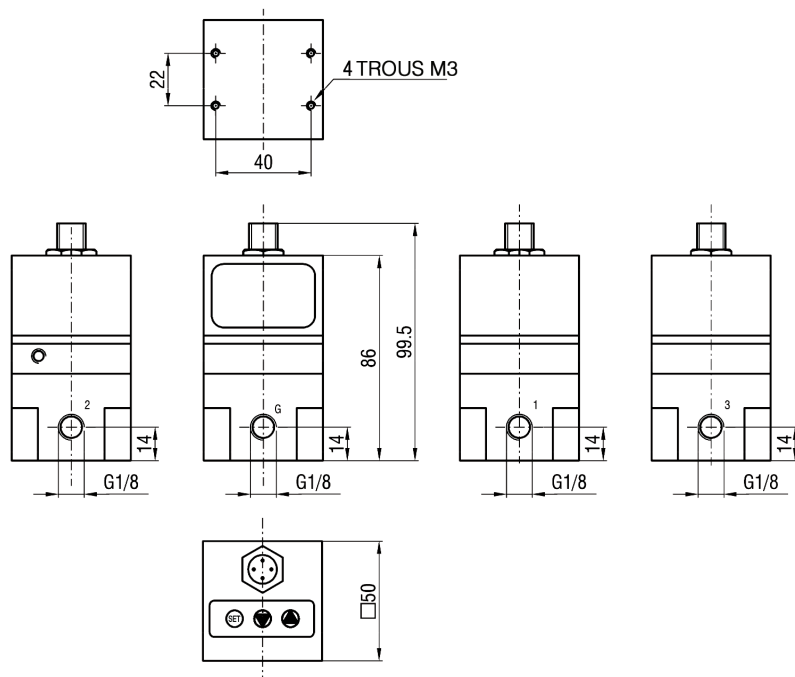
Affichage



### Guide des références

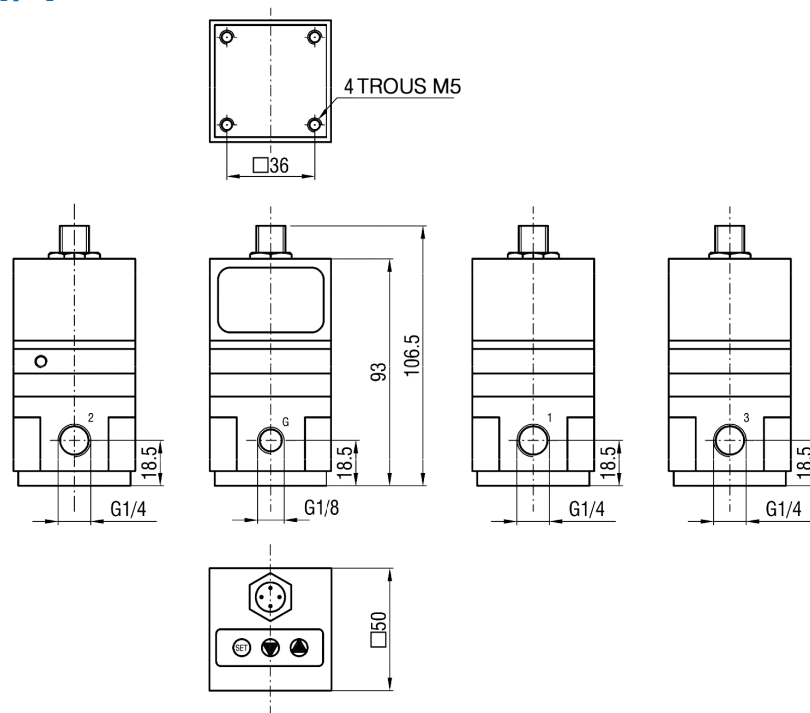


### DIMENSIONS G1/8"

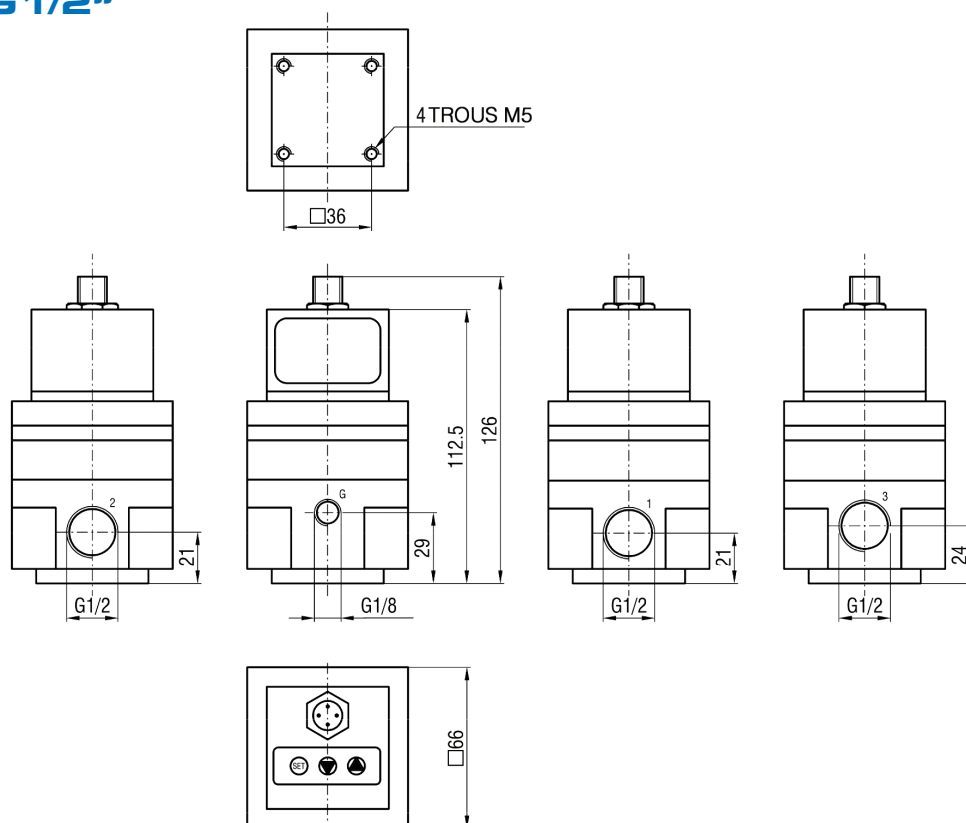


## SERIE EPR

### DIMENSIONS G1/4"



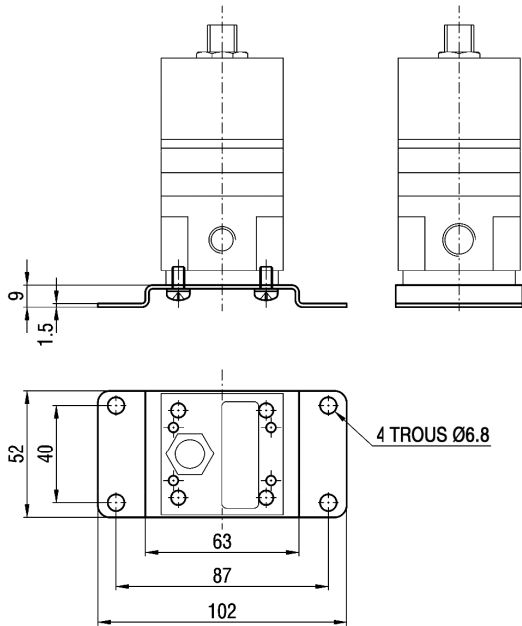
### DIMENSIONS G1/2"



## SERIE EPR

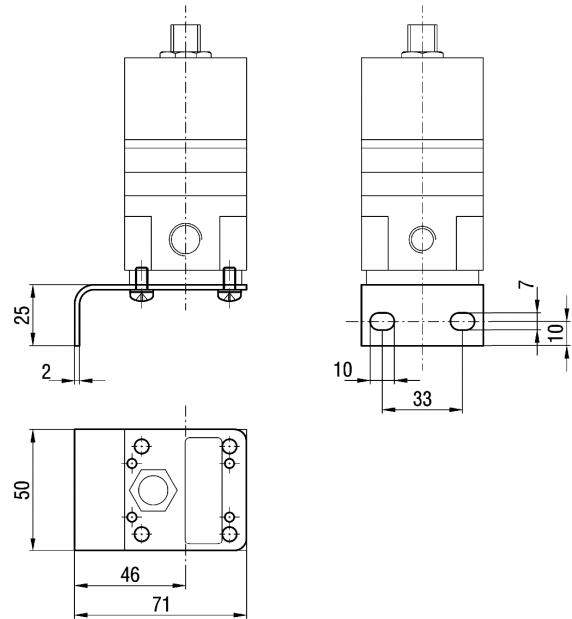
Accessoires

### FO - FLASQUE HORIZONTALE



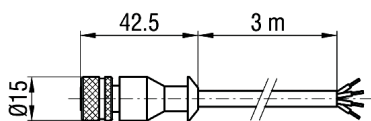
NB : fournie avec vis

### F90 - FLASQUES À 90°

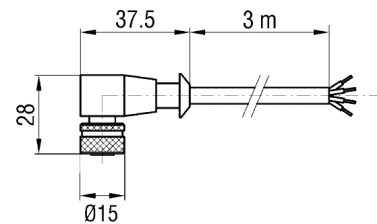


NB : fournie avec vis

### M12L - EXTENSION AVEC CONNECTEUR - CABLE EN LIGNE M12



### M12G - EXTENSION AVEC CONNECTEUR - CABLE À 90° M12





## SERIE M-MAR

### Régulateurs de pression miniatures

M-MAR-1



M-MAR-1K



Les régulateurs de pression de la série M-MAR à encombrement réduit sont ici proposés dans la version relieving et permettent d'obtenir une pression de sortie constante même en cas de changement des conditions en aval.

#### CARACTERISTIQUES TECHNIQUES

Fluide :	air comprimé filtré
Pression maximale à l'entrée :	21 bar
Champ de réglage :	0,7 ÷ 6,9 bar
Température de travail :	0 ÷ +80° C
Débits :	85 l/min à 3,5 bar 140 l/min à 7 bar
Type de connexion :	M5

#### Matières utilisées

CORPS :	Laiton
JOINTS :	NBR
TIGE :	Acier inoxydable
RESSORT :	Acier inoxydable

Symbole	Entrée	Sortie	Bouton	Code
	Femelle M5	Femelle M5	laiton moleté	<b>M-MAR-1</b>
	Femelle M5	Femelle M5	plastique large	<b>M-MAR-1K</b>

